

2"
Type :
60-15 mm

1 1/2"
Type :
48-15 mm

GEWOON ALLES PAST

1 1/4"
Type :
42-15 mm

Het CLIMASNAP®-assortiment volgt uw buizen door dik en dun. Voor alle gebruikelijke buisdiameters vindt u in het CLIMASNAP®-assortiment de passende buisisolatie.

Wat de wanddikte betreft, geldt bij CLIMASNAP® : één maat voor alle buizen. Want hoe kleiner de warmtegeleidbaarheid van een isolatiemateriaal is, hoe beter de warmteisolatie en hoe dunner de isolatiedikte kan zijn.

1"
Type :
35-15 mm

De lage warmtegeleidbaarheid van het CLIMASNAP® polyethyleenschuim maakt aldus een voordelige dunne isolatiedikte mogelijk.

3/4"
Type :
28-15 mm

BUISDOORSNEDE:	CLIMASNAP®	
STAAL	KOPER	TYPE
1/4"	12 MM	12-15
1/4"	15 MM	15-15
3/8"	18 MM	18-15
1/2"	22 MM	22-15
3/4"	28 MM	28-15
1"	35 MM	35-15
1 1/4"	-	42-15
1 1/2"	-	48-15
2"	-	60-15

1/2"
Type :
22-15 mm

3/8"
Type :
18-15 mm

1/4"
Type :
15-15 mm

1/4"
Type :
12-15 mm



climasnap®

Het handige montagesysteem

TOEBEHOREN



- CLIMASNAP® ELBOW
Ø 12-15 bis 42-15
- CLIMABAND® (50mm x 10m)
Het zelfklevende schuimisolatieband voor moeilijk bereikbare plaatsen in het buizenet.
- CLIMATAPE® (30mm x 20m)
Het vinyl-kleefband voor het omwikkelen van de naden.
- CLIMACOLL® (125g)
Kleefmiddel om spleten dicht te plakken.



HET IS ZO EENVOUDIG
OM ENERGIE EN
KOSTEN TE BESPAREN!

CLIMASNAP® TYPE	T° verwarmings- ketel	T° kamertem- peratuur	Gebruik verwarming		Besparing per geïsoleerde meter in L
			D/jaar	Uur/dag	
18/15	75°C	15°C	200	20	16,4 L
22/15	75°C	15°C	200	20	19,7 L
35/15	75°C	15°C	200	20	30 L

KOSTENBESPAREND – MILIEUVRIENDELIJK

CLIMASNAP® beschermt niet alleen uw portemonnee, maar ook ons milieu en het klimaat. Op een verantwoorde wijze en bewust omgaan met de waardevolle energiebronnen van onze planeet is voor iedereen zinvol.

Indien u door middel van een modern geïsoleerd leidingstelsel kosten spaart, levert u tegelijkertijd een belangrijke bijdrage tot de bescherming van het milieu door brandstof te sparen. Dit vermindert de globale opwarming en de uitstoot van CO₂.

Bovendien behoedt u het milieu voor onnodige belasting door residu, want CLIMASNAP® bevat geen FCKW's en HFCKW's en is vanzelfsprekend 100 % recycleerbaar.



5 412938 954914

www.nmc.eu

NMC sa
Gerh'Noël-Str. - B-4731 Eynatten - België
Tel.: +32 87 85 85 00 - Fax: +32 87 85 85 11
info@nmc.eu - www.nmc.eu

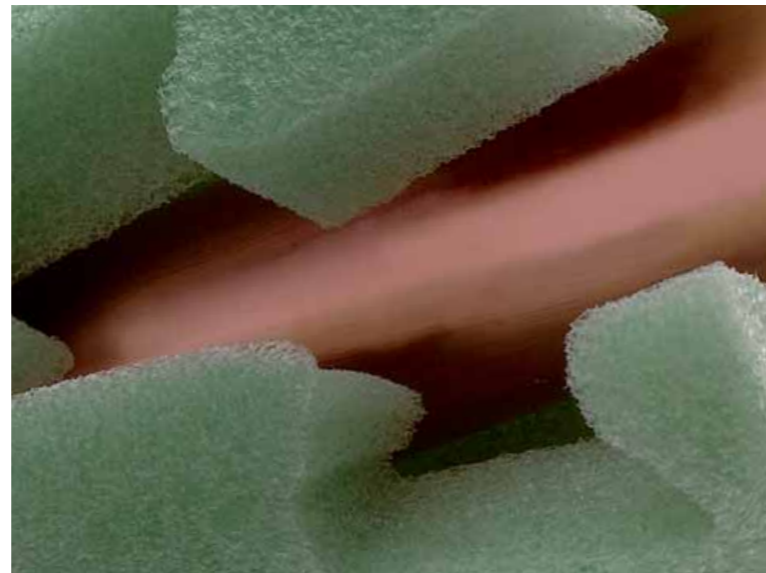


DWIC04 - 09/2009 © NMC sa, 2009 - Resp. Publisher: NMC sa - Gerh'Noël-Str. - B-4731 Eynatten



360 graden innovatie





2"
Type :
60-15 mm

1 1/2"
Type :
48-15 mm

DE CLIMASNAP® MEETSJABLOON



1 1/4"
Type :
42-15 mm

Maak deze meetsjabloon gewoon los en bepaal daarmee de diameter van de bij u gelegde buizen. Dan meet u met de meter hoeveel CLIMASNAP® buisisolatie u voor elk type nodig hebt.

Vul in de onderstaande tabel uw benodigd aantal meters in:

TYPE	Benodigd aantal meters:
12-15	
15-15	
18-15	
22-15	
28-15	
35-15	
42-15	
48-15	
60-15	

1"
Type :
35-15 mm

3/4"
Type :
28-15 mm

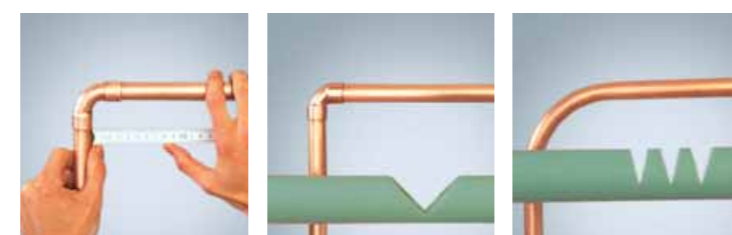
1/2"
Type :
22-15 mm

1/4"
Type :
12-15 mm

1/4"
Type :
15-15 mm

3/8"
Type :
18-15 mm

HOE ISOLEER IK EEN BOOG



Bepaal eerst de buigstraal, waarvoor u een meter tegen een krommingsuit-einde plaatst en het andere uiteinde met de duim aanmerkt. In ons voorbeeld is dat ongeveer 2,5 cm.

Bij buigstralen van 2 tot 5 cm maakt u twee inkepingen van elk 45°. Laat een tussenruimte van ongeveer 1 cm tussen de inkepingen. Bij buigstralen van minder dan 2 cm volstaat een enkele inkeping van 90°.

Bij buigstralen van meer dan 5 cm hebt u drie inkepingen van telkens 30° nodig.



Nu kan de isolatie heel eenvoudig over de kromming worden getrokken. Zo ziet maatwerk eruit !

Voor een perfecte afsluiting, de kopse kanten samen schuiven en met het vinyl-kleefband CLIMATAPE® omwikkelen.

... EEN T-STUK



Snij eerst een opening in de horizontaal te plaatsen buismantel - iets groter dan de diameter van de aftakende buis.

Open nu de buismantel en snijd deze van het gat tot de mantelopening open.

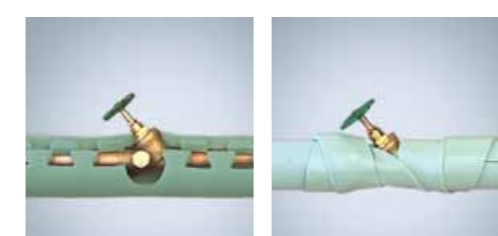
Leg het deelstuk rond de buis en sluit het.



Voorzie een inkeping om de T verbinding te maken.

... de mantel openen, deze om de aftakbuis leggen en sluiten. U bent klaar !

... EEN SCHUIN ZITTENDE KLEP



Snij een overeenkomend schuin gat uit de "snapsluiting". De mantel vervolgens openen en met een mes een uitdieping voor de schroefkoppeling uitsnijden. Moeilijk bereikbare plaatsen isoleert u eenvoudig en snel met zelfklevend CLIMABAND®.

CLIMASNAP®

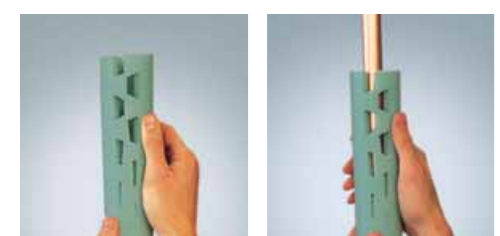


Eindelijk behoren de onnodige energieverliezen bij verwarmingsbuizen tot het verleden - met CLIMASNAP® gaat alles erg snel en milieuvriendelijk dankzij het gepatenteerde snapsluitingssysteem.

De voordelen van CLIMASNAP® in één oogopslag:

- Uitstekende isolatie-eigenschappen (warmtegeleidingscoëfficiënt 0,045 W/mK bij 40 °C) (uitgezonderd Ø 60)
- Vermindering van warmte-energieverlies tot 50 %
- Materiaal: rondgeëxtrudeerd polyethyleenschuim met gesloten celstructuur, bijgevolg ook zeer flexibel
- Fysiologisch en chemisch neutraal
- Zonder FCKW's en HFCKW's, recycleerbaar
- Brandklasse: B2 volgens DIN 4102
- Bruikbaar van -40°C tot +100°C
- Zeer eenvoudige verwerking door middel van 'snappen' in plaats van lijmen!

DE „SNAPSLUITING“



Trek gewoon de „beverstaarten“ voorzichtig uit elkaar leg de isolatie rond de buis en druk de CLIMASNAP®-schalen weer samen. Na enige tijd is de sluiting nog nauwelijks merkbaar.