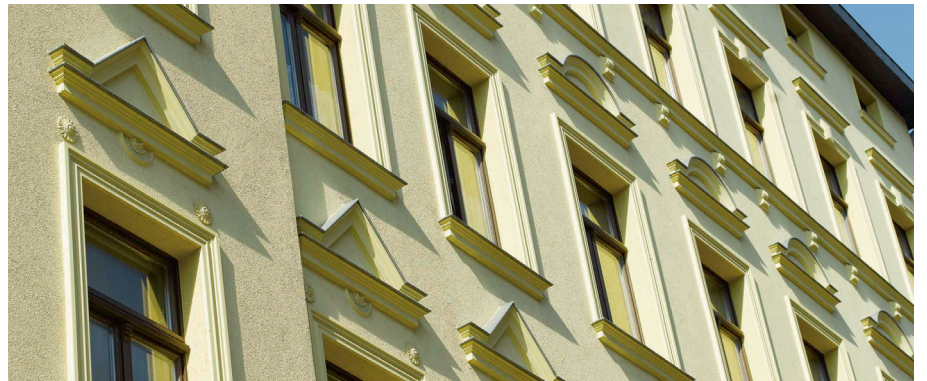


DOMOSTYL® EPS Lijm



Samenstellend materiaal	Pastavormige acrylcoating
Droog extract	77 ± 2%
Dichtheid	1.50 ± 0.10
pH	9.0 ± 0.5
Vlampunt	Niet van toepassing
Droogtijd	24u
Toepassingsvoorwaarden	De omgevingstemperatuur en de temperatuur van de drager moeten hoger zijn dan 5° (neem voorzorgen als de temperatuur hoger is dan 25°)
AFNOR-classificatie	T36-005: Familie II, klasse 2b

Productbenaming:
Lijm DOMOSTYL® EPS

Kleur:
Lichtgrijs

Uitzicht:
Soepele pasta waar 30% in gewicht grijze cement aan moet worden toegevoegd tijdens gebruik.

Belangrijkste kenmerken:

- Uitstekende adhesie
- Laat waterdamp door
- Erg goed hanteerbaar en gemakkelijk in gebruik
- Droogt en verhardt snel, kan snel overschilderd worden



NMC sa se réserve le droit de modifier à tout moment et sans avis préalable les caractéristiques et la gamme de ses produits. Les informations contenues dans ce prospectus sont données sur base de bonne foi et en rapport avec les connaissances techniques actuelles. L'application correcte incombe à l'utilisateur. Si ce dernier hésite quant à l'application requise, NMC sa l'invite à s'informer auprès de la société ou de ses représentants.

NMC sa
Gert-Noël-Straße - B-4731 Eynatten - Belgique
Tel.: +32 87 85 85 00
Fax: +32 87 85 85 11
E-Mail: info@nmc.eu

www.nmc.eu



DOMOSTYL® EPS

Lijm



- Watergedragen product: gemakkelijk en veilig in gebruik, milieuvriendelijk

Verpakking:
5 Kg

Houdbaarheid:
24 maanden in de oorspronkelijke, ongeopende verpakking.
Beschutten tegen vorst en temperaturen boven 35°.

Aanbrengen
Raadpleeg het lastenboek DOMOSTYL® OP MAAT.

Milieubescherming:
De lijm DOMOSTYL® EPS is een watergedragen product en is derhalve milieuvriendelijk.

Reglement inzake gevaarlijke stoffen:
Raadpleeg de veiligheidsfiche