

NOMA[®]DECOR



we will succeed together





NOMA®DECOR

NOMA®DECOR est un revêtement décoratif et écologique consistant en un mélange de cellulose, de morceaux de papier recyclé, de fibres de polyester, de pigments organiques et d'un liant.

- Application très aisée
- Produit à base naturelle / Inodore, sans solvant
- Isole thermiquement
- Insonorisant et absorbant acoustique
- Recouvre les fissures dans les murs et les inégalités
- Pas de déchets ni de chutes
- Un seau et un rouleau suffisent pour l'application
- Les surfaces endommagées peuvent être réparées facilement
- Longue période de mise en oeuvre
- Pas de raccords visibles

NOMA®DECOR is een milieuvriendelijk, decoratief pleistermengsel bestaande uit cellulose, gerecycleerde papiersnippers, polyestervezels, organische pigmenten en bindmiddel.

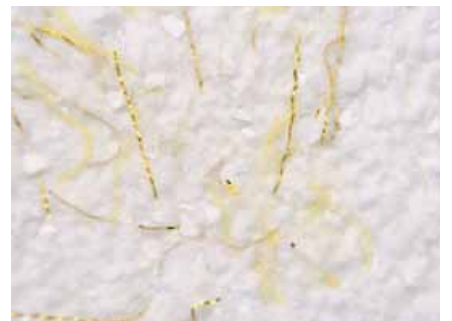
- Zeer gemakkelijk in gebruik
- Product op natuurlijke basis / Geurneutraal, zonder oplosmiddelen
- Warmte-isolerend
- Geluiddempend en absorberend
- Dekt muurbarsten en oneffenheden af
- Geen afval / geen kniprestanten
- Voor de verwerking zijn slechts een emmer en een rol nodig
- Beschadigde oppervlakken kunnen gemakkelijk worden gerepareerd
- Veel tijd om het materiaal te verwerken
- Zichtbare naden zijn uitgesloten



SANDY BEACH

CASABLANCA

SAHARA GOLD



INDIAN SUMMER

BLUE OCEAN

PARADISE

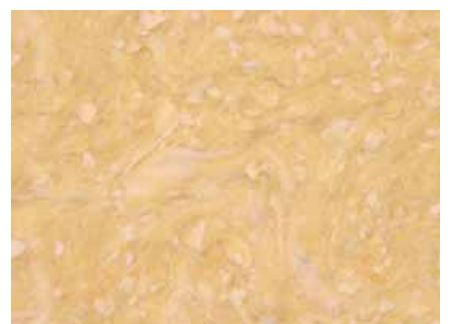




WHITE ANGEL

WHITE MOUNTAIN

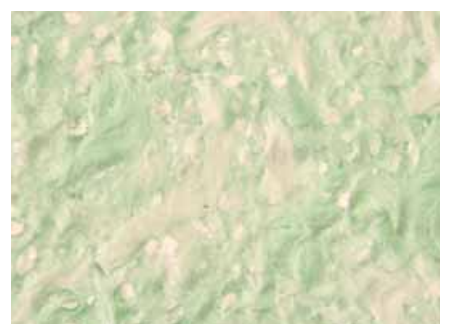
YELLOW SUNSHINE



SILVER RAIN

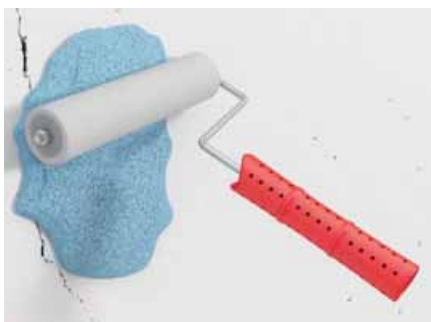
BLUE HEAVEN

GREEN SPRING





ACCESSOIRES



- NOMA®DECOR Rouleau spécial - Speciale rol

POSE - VERWERKING



- Traiter le support 2x avec du fond d'enduit. Mélanger NOMA®DECOR à de l'eau. Laisser gonfler une heure. Appliquer sur le mur. Appliquer de façon régulière. Laisser sécher 24 - 48 heures!
- Ondergrond van de pleisterlaag vooraf 2x met fixeermiddel voorbehandelen! NOMA®DECOR met water vermengen. Een uur laten zwellen. Op de muur aanbrengen. Gelijkmatic uitrollen. 24 - 48 uur laten drogen!

