

2"
Type :
60-15 mm



climasnap[®]
Le système de montage fixe

1 1/2"
Type :
48-15 mm

POUR UN AJUSTEMENT PARFAIT.

1 1/4"
Type :
42-15 mm

Dans le programme CLIMASNAP[®] vous trouverez l'isolation appropriée à tous les diamètres extérieurs usuels. Quant à l'épaisseur du matériau isolant, CLIMASNAP[®] applique la règle du "un pour tous".

Car plus petite est la conductibilité thermique d'un matériau isolant, meilleure est l'isolation calorifuge et plus mince peut être l'isolant.

1"
Type :
35-15 mm

La faible conductibilité thermique de la mousse polyéthylène CLIMASNAP[®] autorise donc une épaisseur d'isolation optimale et avantageuse.

3/4"
Type :
28-15 mm

Ø EXT TUYAUX	CLIMASNAP [®]	
	FER	CUIVRE
1/4"	12 MM	12-15
1/4"	15 MM	15-15
3/8"	18 MM	18-15
1/2"	22 MM	22-15
3/4"	28 MM	28-15
1"	35 MM	35-15
1 1/4"	-	42-15
1 1/2"	-	48-15
2"	-	60-15

1/2"
Type :
22-15 mm

3/8"
Type :
18-15 mm

1/4"
Type :
15-15 mm

1/4"
Type :
12-15 mm

ACCESSOIRES



- CLIMASNAP[®] ELBOW
Ø 12-15 bis 42-15
- CLIMABAND[®] (50mm x 10m)
La bande autoadhésive en mousse pour l'isolation des endroits difficilement accessibles et pour une finition parfaite.
- CLIMATAPE[®] (30mm x 20m)
La bande autoadhésive en vinyle pour le raccordement des joints.
- CLIMACOLL[®] (125g)
Colle pour l'assemblage des jointures.



L'ÉCONOMIE D'ÉNERGIE
ET DE COÛTS :
C'EST SI FACILE !

CLIMASNAP [®] TYPE	T° conduite	T° Ambiante	Utilisation chauffage		Gain par mètre isolé en L
			Journée/an	H/jour	
18/15	75°C	15°C	200	20	16,4 L
22/15	75°C	15°C	200	20	19,7 L
35/15	75°C	15°C	200	20	30 L

IMPITOYABLE ENVERS LES COÛTS - DOUX POUR L'ENVIRONNEMENT

CLIMASNAP[®] protège non seulement votre porte-monnaie, mais aussi notre environnement et le climat. Nous sommes tous concernés par la gestion durable et responsable des ressources d'énergie si précieuses de notre planète.

Si vous réduisez vos coûts grâce à un système de conduites protégé par une isolation moderne, vous économisez en même temps du combustible et contribuez ainsi de manière significative à la protection de l'environnement. D'où une diminution du réchauffement climatique mondial et des émissions de CO₂.

En outre, vous ne polluez pas inutilement l'environnement par des résidus, parce que CLIMASNAP[®] ne contient pas de CFC ni de HCFC et est bien entendu recyclable à 100 %.



5 412938 954921

www.nmc.eu

NMC sa
Ger-Noël-Str., - B-4731 Eynatten - Belgien
Tel.: +32 87 85 85 00 - Fax: +32 87 85 85 11
info@nmc.eu - www.nmc.eu

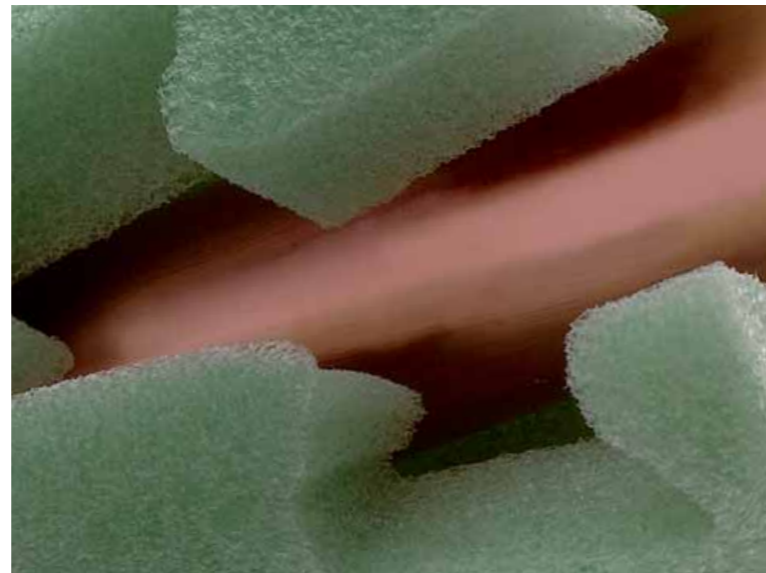


DWIC02 - 09/2009 © NMC sa, 2009 - Resp. Publisher: NMC sa - Ger-Noël-Str. - B-4731 Eynatten



360 degrés d'innovation





2"
Type :
60-15 mm

1 1/2"
Type :
48-15 mm

CLIMASNAP®

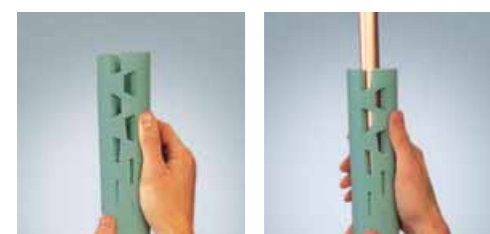


Voilà enfin de quoi mettre fin aux inutiles déperditions de chaleur des conduites de chauffage. Grâce à CLIMASNAP® et son système breveté de fermeture éclair, l'isolation de vos conduites est particulièrement rapide et bénéfique pour l'environnement.

Les avantages de CLIMASNAP® en un coup d'œil :

- Excellentes propriétés d'isolation (conductivité thermique 0,045 W/mK à 40 °C) (sauf Ø 60)
- Réduction des pertes d'énergie de chauffage jusqu'à 50 %
- Matériau : mousse de polyéthylène extrudée à cellules fermées, donc aussi extrêmement souple
- Neutre au niveau physiologique et chimique
- Sans CFC ni HCFC, recyclable
- Classement feu : B2 selon DIN 4102
- Température d'utilisation entre -40 °C et +100 °C
- Mise en œuvre très facile, grâce au système à emboîtement ; fini les collages !

LE SYSTÈME À EMBOÎTEMENT



Détachez prudemment la fermeture à éclair - rien de plus facile...placez CLIMASNAP® sur la conduite et refermez comme une fermeture éclair. Après quelques temps, les joints ne seront quasiment plus perceptibles.

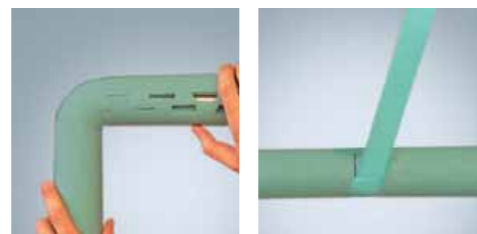
COMMENT ISOLER UN COUDE ?



Déterminez d'abord le rayon : placez un mètre à une extrémité du coude et repérez l'autre extrémité avec le pouce. Dans notre exemple, le rayon est d'environ 2,5 cm.

pour des rayons de 2 à 5 cm, il convient de faire deux encoches à chacune 45°. Laissez un espace d'environ 1 cm entre les encoches. Pour un rayon inférieur à 2 cm, une seule encoche à 90° suffit.

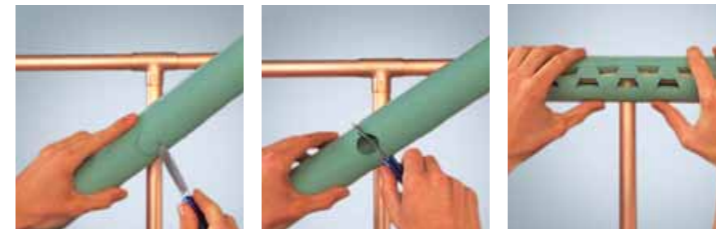
Pour un rayon supérieur à 5 cm, il faut pratiquer trois encoches à 30°.



Maintenant, vous pouvez placer très facilement CLIMASNAP® sur le coude. C'est ce qu'on appelle du travail sur mesure !

Pour une finition parfaite, assemblez les joints et collez à l'aide de la bande autoadhésive en vinyle CLIMATAPE®.

... UN RACCORD EN T ?



Commencez par pratiquer une ouverture circulaire dans le tube à placer horizontalement. Celle-ci sera légèrement plus grande que le diamètre du tuyau.

Ouvrez alors le tube isolant et coupez-le jusqu'à la fermeture éclair.

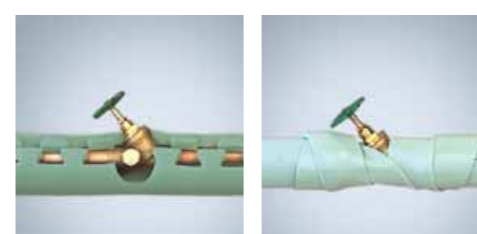
Placez ensuite la partie découpée du CLIMASNAP® autour de la conduite et fermez.



Afin de réaliser le raccord en T, effectuez la découpe adéquate.

... ouvrez l'isolant, placez-le autour de la conduite verticale et procédez à l'assemblage. Ce n'est pas plus compliqué !

... UNE VANNE MONTÉE DE BIAIS ?



Pratiquez dans la partie en queue d'aronde du tube isolant une ouverture de diamètre de la vanne. Ouvrez le tube et, à l'aide d'un couteau, évidez le pourtour de l'ouverture pour permettre un accès au pas de vis. Les endroits difficilement accessibles peuvent être isolés rapidement et simplement à l'aide de la bande autoadhésive CLIMABAND®.

LE GABARIT DE MESURE CLIMASNAP®



1 1/4"
Type :
42-15 mm

VOS BESOINS PERSONNELS

Détachez simplement ce gabarit. Il vous permettra de calculer le diamètre de vos conduites. Ensuite, il vous suffit de mesurer à l'aide d'un mètre le nombre de tubes isolants CLIMASNAP® dont vous avez besoin pour chaque dimension. Indiquez dans le tableau ce dont vous avez besoin :

TYPE	mètres nécessaires:
12-15	
15-15	
18-15	
22-15	
28-15	
35-15	
42-15	
48-15	
60-15	

1"
Type :
35-15 mm

3/4"
Type :
28-15 mm

1/2"
Type :
22-15 mm

1/4"
Type :
12-15 mm

1/4"
Type :
15-15 mm

3/8"
Type :
18-15 mm