



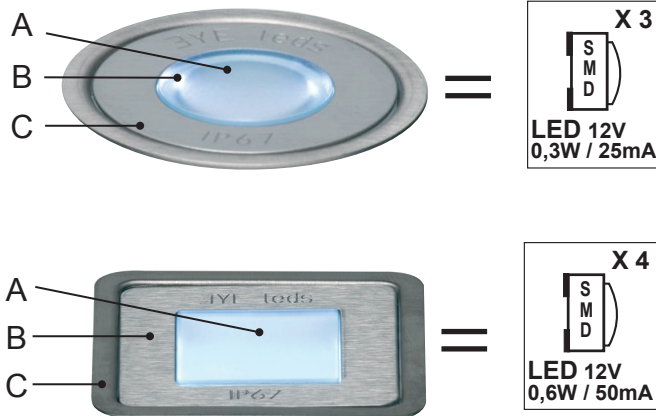
- Testé et certifié par Verband Der Elektrotechnik (VDE Allemagne)



- Etanche à la poussière et protégé en cas d'immersion temporaire.

**Avantages du produit:**

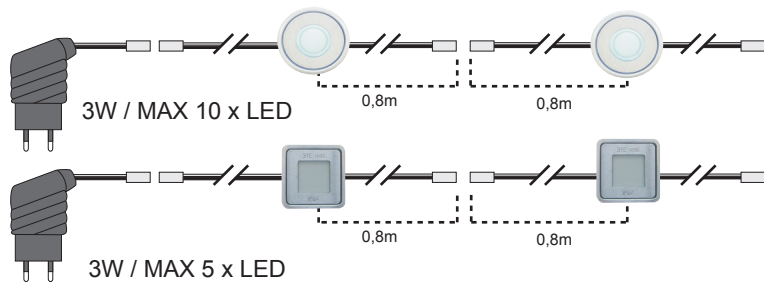
- Qualité supérieure SMD LED: lumière forte et claire avec une durée de vie extrêmement longue d'environ 100.000 heures
- Une consommation d'énergie de seulement 0,3W par unité de LED
- Température peu élevée: l'unité LED reste sous les 35°C
- Facile à installer grâce à une profondeur de seulement 6,5 mm
- Haut degré de protection IP67: résistant à l'eau et à la poussière
- Résistant aux chocs, aux rayures et traité anti-UV
- Construction 'walk-over' très résistante, développée pour supporter une charge jusqu'à 2850N (285kg)
- Après montage, les unités LED peuvent être remplacés séparément à l'aide du kit de réparation prévu à cet effet
- Officiellement testé et approuvé par l'institut Allemand VDE
- Le Montage peut s'effectuer selon les normes d'installation nationale en vigueur (NEN1010)
- Garantie de 3 ans sur défauts de matériaux et de production



**Description des unités LED:**

- A: Superficie de lumière: PC 850°C - Ø21,7mm
- B: Anneau de décoration: acier inoxydable (1.4301/V2A/Inox 304) - Ø 37,4mm
- C: Anneau de montage: acier inoxydable (1.4301/V2A/Inox 304) - Ø 45mm

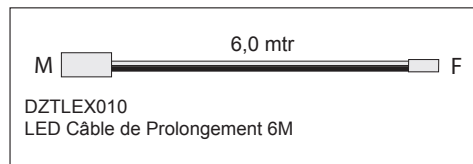
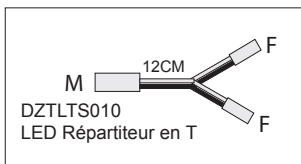
**ASSORTIMENT**



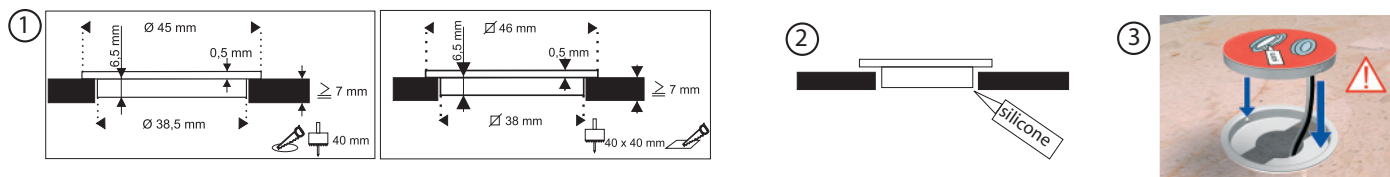
**PRODUITS STANDARD**

- ETC. DZTLWR010 - Set 5 x LED Blanc
- DZTLBR010 - Set 5 x LED Bleu
- ETC. DZTLWS010 - Set 5 x LED Blanc
- DZTLBS010 - Set 5 x LED Bleu

**ACCESSOIRES**



**INSTALLATION**



**CHANGER LED**

