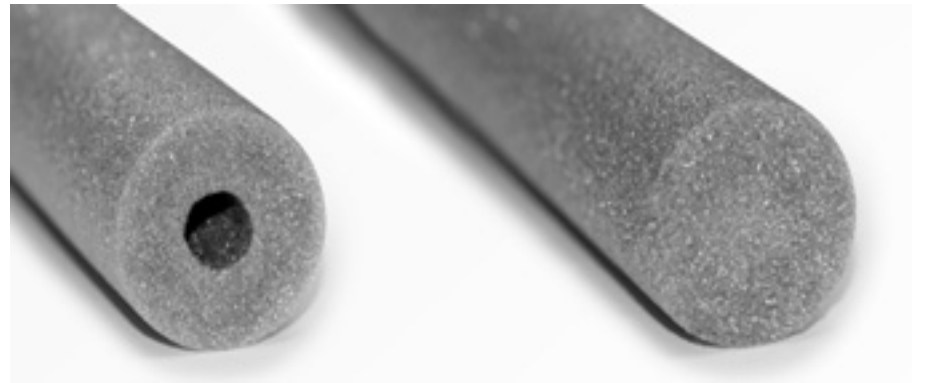
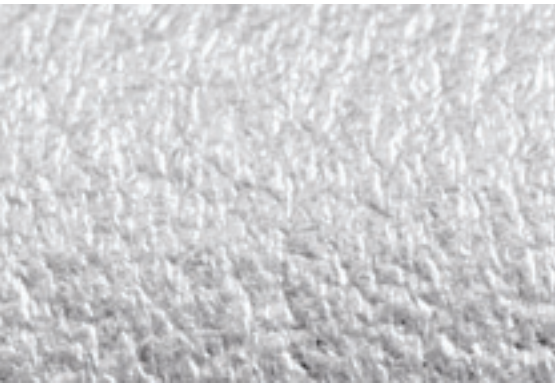


NOMATEC® Backer Rod Hollow & Full



NOMATEC® Backer Rod Hollow & Full Rundprofile werden aus geschlossenzelligem Polyethylenschaum speziell für die Hinterfüllung von kalt verarbeitbarer Fugenmasse hergestellt. Sie haben die Aufgabe die Haftung der Dichtmasse am Fugenrund zu vermeiden und stellen darüber hinaus die erforderliche Vergusstiefe sicher.

Produktvorteile:

- Verhindert die 3 Flankenhaftung
- Speziell für kalt verarbeitbare Fugenmasse geeignet
- Gewährleistet die richtige elliptische Formgebung der flexiblen Dichtung
- Verrottungsfest, kompressibel und elastisch

Produkteigenschaften:

- Geschlossenzelliger PE Schaum
- Raumdichte von $22 \text{ kg/m}^3 \pm 5 \text{ kg/m}^3$
- Wasseraufnahme $<1 \text{ Vol.}\%$ nach ISO 62
- Brandklasse: Euroklasse E (EN 13501-1)
- Lieferbar als Rollen- und Stangenware
- Farbe: grau



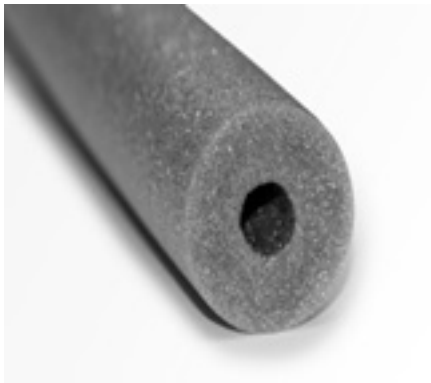
NMC sa behält sich vor, jederzeit und ohne vorherige Ankündigung, die Produktlinie oder deren technische Eigenschaften auf den neuesten Stand der Erkenntnisse zu bringen. Alle Angaben in diesen Unterlagen geschehen nach bestem Wissen. Bei Fragen zu diesen technischen Angaben wenden Sie sich bitte an den NMC Informationsdienst. Ein Abdruck oder Nachdruck, auch auszugsweise, ist nur mit unserer ausdrücklichen Zustimmung erlaubt.

Für weitere Informationen kontaktieren Sie bitte die jeweilige Tochtergesellschaft in Ihrem Land. Besuchen Sie www.nmc.eu/contact

www.nmc.eu



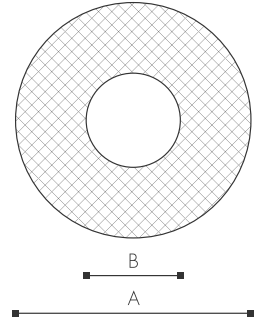
NOMATEC® Backer Rod Hollow & Full



- Verwendbar als Riss-, Fenster- und Tüрдichtung
- Extrem flexibel
- Ideal als Fugendämmung
- Innen- und Aussenanwendungen

*F = Full

**H = Hollow



Typ	A mm	B mm	Dichte	Länge	VPE	Artikelnummer
F* 6mm	6 +1/0		22 kg/m ³ +5/-5	1500 m ± 2 %	1500 m/Karton	CPPBCF00605
F 8mm	8 +1/0		22 kg/m ³ +5/-5	900 m ± 2 %	900 m/Karton	CPPBCF00804
F 10mm	10 +1/0		22 kg/m ³ +5/-5	600 m ± 2 %	600 m/Karton	CPPBCF01001
F 10mm	10 +1/0		22 kg/m ³ +5/-5	50 m ± 2 %	50 m/Karton	CPPBNF01000
F 13mm	13 +1/0		22 kg/m ³ +5/-5	400 m ± 2 %	400 m/Karton	CPPBCF01300
F 15mm	15 +1/1		22 kg/m ³ +5/-5	250 m ± 2 %	250 m/Karton	CPPBCF01500
F 20mm	20 +1/1		22 kg/m ³ +5/-5	150 m ± 2 %	150 m/Karton	CPPBCF02000
F 25mm	25 +1/1		22 kg/m ³ +5/-5	100 m ± 2 %	100 m/Karton	CPPBCF02500
F 30mm	30 +1/1		22 kg/m ³ +5/-5	2 m ± 2 %	180 m/Karton	CPPBCF03000
F 40mm	40 +1/1		22 kg/m ³ +5/-5	2 m ± 2 %	120 m/Karton	CPPBCF04000
F 50mm	50 +1/1		22 kg/m ³ +5/-5	2 m ± 2 %	84 m/Karton	CPPBCF05000
F 60mm	60 +1/1		22 kg/m ³ +5/-5	2 m ± 2 %	126 m/Karton	CPPBCF06000
H** 15-16mm	16 +1/1	5 +2/2	22 kg/m ³ +5/-5	250 m ± 2 %	250 m/Karton	CPPBCH01600
H 20mm	20 +1/1	6 +2/2	22 kg/m ³ +5/-5	150 m ± 2 %	150 m/Karton	CPPBCH02001
H 24-25mm	24 +1/1	8 +2/2	22 kg/m ³ +5/-5	100 m ± 2 %	100 m/Karton	CPPBCH02400
H 30mm	30 +1/1	9 +2/2	22 kg/m ³ +5/-5	80 m ± 2 %	80 m/Karton	CPPBCH03000
H 35mm	35 +1/1	11 +2/2	22 kg/m ³ +5/-5	1 m ± 2 %	180 m/Karton	CPPBCH03500
H 40mm	40 +1/1	13 +2/2	22 kg/m ³ +5/-5	1 m ± 2 %	120 m/Karton	CPPBCH04000
H 40mm	40 +1/1	13 +2/2	22 kg/m ³ +5/-5	2 m ± 2 %	120 m/Karton	CPPBCH04001
H 50mm	50 +1/1	16 +2/2	22 kg/m ³ +5/-5	1 m ± 2 %	90 m/Karton	CPPBCH05000
H 50mm	50 +1/1	16 +2/2	22 kg/m ³ +5/-5	2 m ± 2 %	84 m/Karton	CPPBCH05001

Verarbeitungshinweise:

NMC empfiehlt die Verwendung einer Rundschnur, die zwischen 25 und 30% grösser ist, als die zu schliessende Fuge. Das Einbringen der Rundschnur sollte mit einem speziell für diesen Verwendungszweck vorgesehenen Einrollwerkzeug erfolgen, um jegliche Beschädigung der Rundschnur zu vermeiden.

Vor dem Einbau der kalt verarbeitbaren Fugenmasse ist der Unterfüllstoff so einzubringen, dass die erforderliche Fugendimension erreicht wird.

Die Fugenflanken und die Unterfüllung müssen beim Einbau der Fugenmasse trocken und sauber sein. Fugenfüllstoffe sind nach den Anweisungen der Systemanbieter einzubauen.

Kalt verarbeitbare Fugenmassen dürfen nur bei trockener Witterung und einer Oberflächentemperatur der Fugenflanken von mindestens 0°C eingebaut werden. Das Versiegeln der Fuge darf nicht unter feuchten oder bevorstehenden nassen klimatischen Bedingungen durchgeführt werden.

Gewährleistungen:

Die vorstehenden Angaben, insbesondere Vorschläge für die Verarbeitung und Verwendung unserer Produkte, beruhen auf unseren Kenntnissen und Erfahrungen. Wegen der unterschiedlichen Materialien und der ausserhalb unseres Einflussbereiches liegenden Arbeitsbedingungen empfehlen wir in jedem Falle ausreichende Eigenversuche, um die Eignung unserer Produkte für die beabsichtigten Verfahren und Verarbeitungszwecke sicherzustellen. Eine Haftung kann weder aus diesen Hinweisen, noch aus einer mündlichen Beratung begründet werden, es sei denn, dass uns insoweit Vorsatz oder grobe Fahrlässigkeit zur Last fällt. Im Übrigen gelten für die Mängelhaftung unsere Allgemeinen Geschäftsbedingungen.

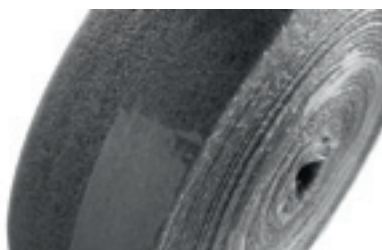
Komplementärprodukte

NOMATEC® Backer Rod XL



NOMATEC® Backer Rod XL Roundprofile werden aus geschlossenzelligem, vernetztem Polyethylenschaum speziell für die Hinterfüllung von Fugenheissverguss hergestellt. Sie haben die Aufgabe die Haftung des Verguss am Fugengrund zu vermeiden und stellen darüber hinaus die erforderliche Vergusstiefe sicher.

NOMATEC® RDS



NOMATEC® RDS werden aus extrudiertem geschlossenzelligem Polyethylenschaum hergestellt und vermindern beim Verlegen von Estrichen die Trittschallübertragung zwischen Wand- und Bodenbereich.

NOMATEC® Roof Seal



NOMATEC® Roof Seal sind selbstklebende Dichtungsprofile aus offenzelligem PE-Schaum, die eigens für die Winddichtigkeit im Dachbereich entworfen worden sind. Dank ihres einzigartigen Schnittmusters passen sie sich jeglicher Form an und dichten so Spalten und Fugen zuverlässig ab.

