

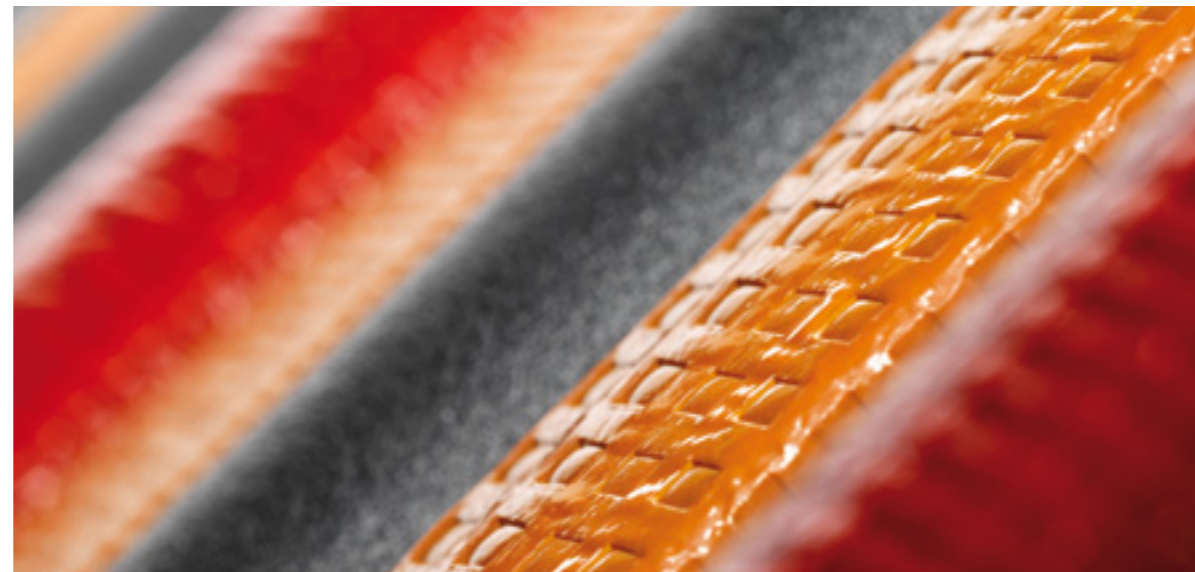
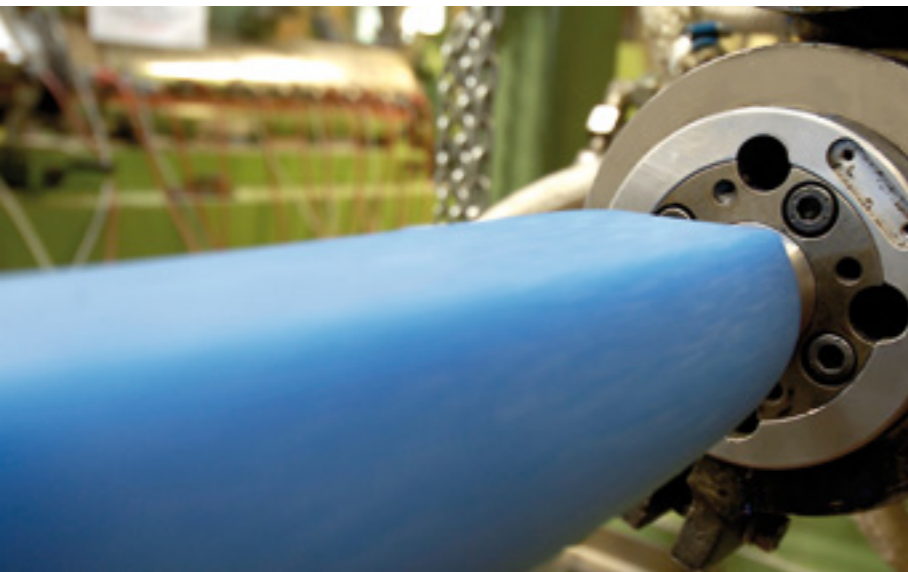
NOMAPACK®
Sortimentsübersicht

www.nmc.eu/contact



Sie packens an. Wir packens ein.





Taylor Made

Verpackung nach Maß

NOMAPACK® umfasst eine grosse Standardpalette an Verpackungsprofilen. Doch oft ist nur eine Spezialanfertigung gut genug. Gerne entwickeln wir gemeinsam mit Ihren Fachleuten eine **maßgeschneiderte Verpackung** – und sei diese noch so ungewöhnlich in Form und Beschaffenheit.

Kundenspezifische Produkte erfordern die **aktuellste Technologie**: Dank prozessgesteuerten Anlagen können wir kurzfristig und flexibel auf globale Marktbewegungen und -bedürfnisse eingehen. Zahlreiche Arbeitstechniken wie Extrusion, Formschaum-, Hotmelt-, Fräs- und Schneidverfahren usw. ermöglichen eine rundum lösungsorientierte Schaumstoffproduktion.

Doch nicht nur ausgefeilte, individuelle Problemlösungen sind eine Stärke von NMC, sondern auch eine alles umfassende **Dienstleistung**. Im Zentrum stehen dabei 15 vernetzte Logistikzentren und Tochtergesellschaften mit umfangreichen Lagerbeständen, welche europaweit eine hohe Liefergeschwindigkeit sicherstellen.



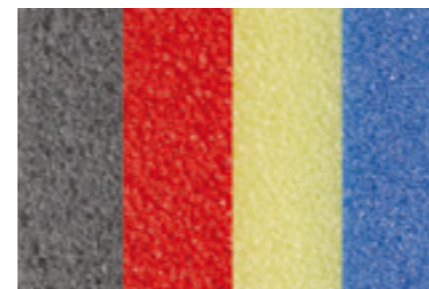
Formenvielfalt



Verschiedene Schenkellängen



Stück-, Stangen- und Rollenware



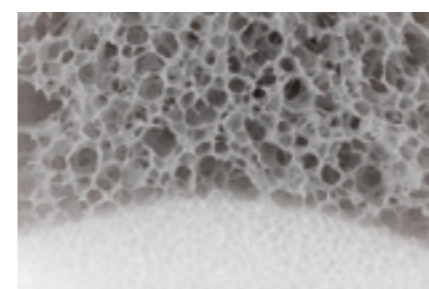
Additive



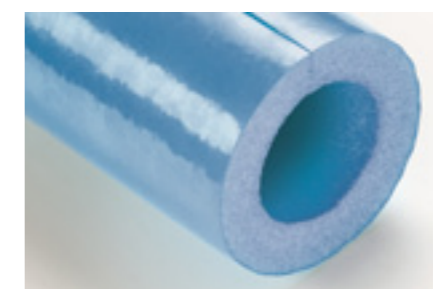
Kleber



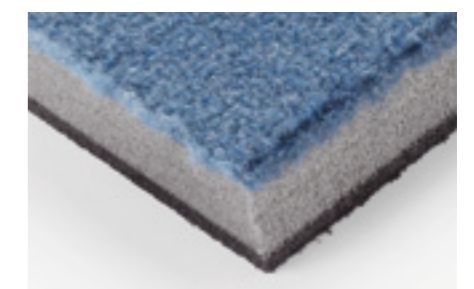
Spezialschnitte



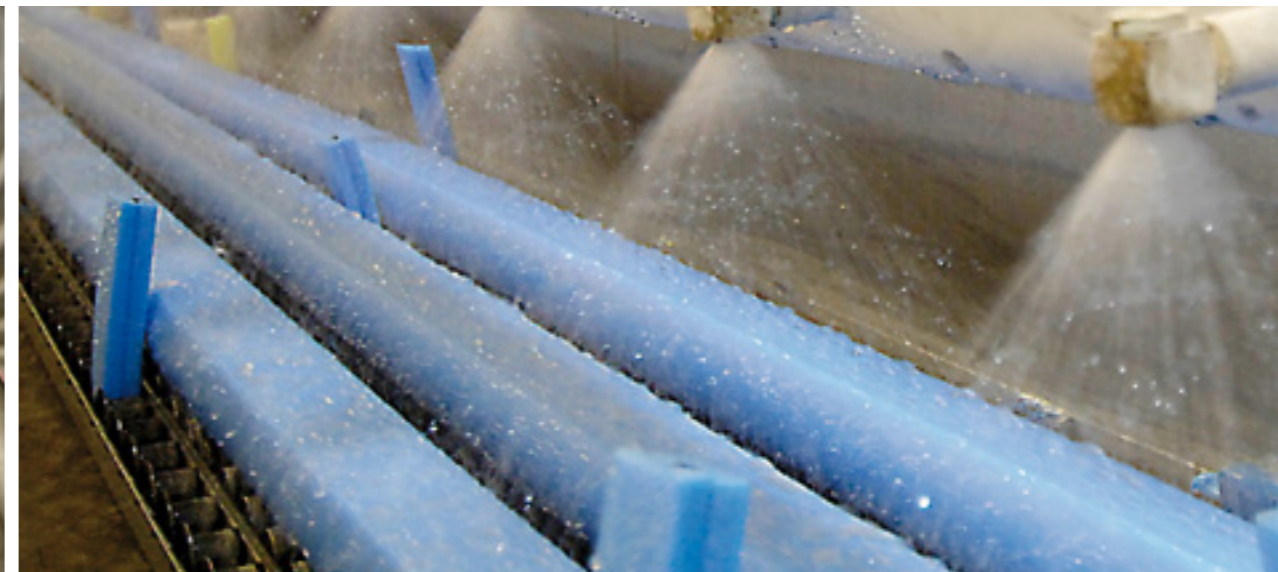
Dichte



Coextrusion



Laminieren



NOMAPACK®

Das Sortiment in seiner ganzen Breite



NOMAPACK® U

NOMAPACK® U sind effektive Kanten-
schutzprofile für Ecken und Run-
dungen aller Art.

- Kantenschutz von 2 bis 160 mm
- Extrem anpassungsfähige Multi-
shape-Version
- Raumdichten von 25 bis 60 kg/m³
- Lieferbar als Stangen- oder
Rollenware



NOMAPACK® WS

NOMAPACK® WS ist der innovative
Transportschutz für Windschutzschei-
ben und Glas.

- Patentierter Glaskantenschutz
- Einzigartiges innenverstärktes
Spezialprofil
- Raumdichten bis zu 65 kg/m³
- Lieferbar als Rollenware



NOMAPACK® PAD

NOMAPACK® PAD ist ein vielfältig
anwendbares Distanzpolster mit
großer Wirkung.

- Erhältlich mit rückstandsfreiem
oder permanent haftendem Kleber
- Am häufigsten verwendeter
Transportschutz für Stoßstangen
- Lieferbar als Stückware



NOMAPACK® L

NOMAPACK® L ist eine schnelle
und einfache Lösung zum Schutz von
Ecken und Kanten.

- Erhältlich in verschiedenen Kan-
tenlängen und Stärken
- Mit oder ohne Kleber lieferbar
- Lieferbar als Stangenware



NOMAPACK® C

NOMAPACK® C schützt Ecken und
Kanten zuverlässig und mit System.

- Lösungsorientierte Maßanfert-
igung gemäß Kundenwunsch
- Lieferbar als Stangenware



NOMAPACK® SYSTEM

NOMAPACK® SYSTEM ist der effi-
ziente Transportschutz für zerbrech-
liche Güter.

- Hervorragender Schlag- und
Vibrationsschutz
- Lösungsorientierte, anpassungs-
fähige »tailor-made solution«
- Raumdichten von 24 bis 34 kg/m³
- Lieferbar als Stangen- oder
Stückware

NOMAPACK® – unser Produkt- und Kompetenzspektrum

			NOMAPACK® U					NOMAPACK® PAD			L	C	System	O	Pallet
			U	Multishape	Stretch	Corner	WS	Pads	Automobil	Glas Pads					
Automobilindustrie	Transport-schutz	Türen					•	••							
		Stoßstangen	•				•		••						
	Ersatzteile	Autoscheiben	•	•		•	••		••						
		Karosserieteile	••	•		••	••	••		•	•		•	••	
		Felgen	••				••	•						••	
		Stoßdämpfer	•				•				••		••		
Bau		Türen	••	••	•	••	•			•	•			•	
		Tore	••	•	•	••		••		•	•				
		Fenster	••		•	••	••		••		•		•	•	
		Heizkörper	••	•	••	••		•		•	•			•	
		Bad	•	•			•	•			••				
		Glas	•	•		••	••		••	•					
		Solar	••	•	••	••	••	••	••	•	••				•
		Bauschutz	••	•	••	••	••	•		••	•			••	
		Tiefbau	••	••		••	••	•			•	•			•
Raum		Möbel	••	••	••	••	•	••		•	•		•		
		Glas/Spiegel	•	•		••	••		••					•	
		Badmöbel	•	•		•	•	•			••			•	
		Büroeinrichtung	••	••	•	••	•	••		•	•		•	•	
		Kunst/Museen	••	••	••	••	••	••	•				••	•	
		Umzüge	••	••	•	••	•	•						•	
Consumers/Converting		Home Appliances										••			
		Consumer Electronics	•	•	•	•				•		••			
		High-tech Electronics	••			•					••	••			
		Life Science*													
		Your Sector*													
		Customizing*													

•• = Für diesen Verwendungszweck das ideale Spezialprodukt • = Für diesen Verwendungszweck ein gut geeignetes Universalprofil * = Dieses Produkt wird individuell nach Kundenwunsch gefertigt. Bitte kontaktieren Sie uns!