

2"
Type :
60-15 mm



climasnap[®]
Das fixe Montagesystem

1 1/2"
Type :
48-15 mm

DA PASST EINFACH ALLES

1 1/4"
Type :
42-15 mm

Das CLIMASNAP[®] Programm geht mit Ihren Rohren durch dick und dünn. Für alle gebräuchlichen Rohr-Außen-durchmesser finden Sie im CLIMASNAP[®]-Programm die passende Rohrisolierung. Was die Dämmstoffdicke betrifft, gilt bei CLIMASNAP[®]: Eine für alle.

Denn je kleiner die Wärmeleitfähigkeit eines Isoliermaterials ist, desto besser ist der Wärmeschutz und desto dünner kann die Dämmdicke sein.

1"
Type :
35-15 mm

Die niedrige Wärmeleitfähigkeit des CLIMASNAP[®]-Polyethylenschaums ermöglicht so eine vorteilhaft dünne Dämmdicke.

3/4"
Type :
28-15 mm

ROHR-AUSSEN-DURCHMESSER:	CLIMASNAP [®]	
	STAHL	KUPFER
1/4"	12 MM	12-15
1/4"	15 MM	15-15
3/8"	18 MM	18-15
1/2"	22 MM	22-15
3/4"	28 MM	28-15
1"	35 MM	35-15
1 1/4"	-	42-15
1 1/2"	-	48-15
2"	-	60-15

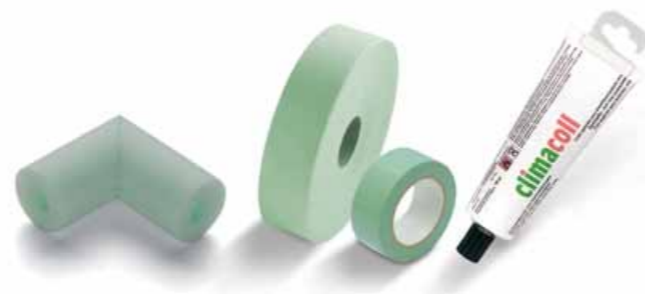
1/2"
Type :
22-15 mm

3/8"
Type :
18-15 mm

1/4"
Type :
15-15 mm

1/4"
Type :
12-15 mm

ZUBEHÖR



- CLIMASNAP[®] ELBOW
Ø 12-15 bis 42-15
- CLIMABAND[®] (50mm x 10m)
Das selbstklebende Schaumisolierband für schwer zugängliche Stellen im Rohrnetz.
- CLIMATAPE[®] (30mm x 20m)
Das PVC-Selbstklebeband zum Umwickeln der fertigen Stöße.
- CLIMACOLL[®] (125g)
Kleber zum Verbinden der Stöße.



ES IST SO EINFACH,
ENERGIE UND KOSTEN
ZU SPAREN!

CLIMASNAP [®] TYPE	Durchschnittliche Temperatur der Heizung	Innen Temperatur	Gebrauch der Heizung		Gewinn pro isoliertem Meter in L
			T./Jahr	St./Tag	
18/15	75°C	15°C	200	20	16,4 L
22/15	75°C	15°C	200	20	19,7 L
35/15	75°C	15°C	200	20	30 L

HART ZU KOSTEN – SANFT ZUR UMWELT

CLIMASNAP[®] schützt nicht nur Ihren Geldbeutel, sondern auch unsere Umwelt und das Klima. Der verantwortungsbewusste Umgang mit den wertvollen Energieressourcen unseres Planeten macht Sinn für alle.

Wenn Sie durch ein modern isoliertes Leitungssystem Kosten einsparen, leisten Sie gleichzeitig einen wichtigen Beitrag zum Umweltschutz indem Sie Brennstoff sparen. Das reduziert die globale Erwärmung und den CO₂-Ausstoß.

Außerdem ersparen Sie der Umwelt unnötige Belastungen durch Rückstände, denn CLIMASNAP[®] ist FCKW- und HFCKW-frei und selbstverständlich zu 100% recycelbar.



5 412938 954938

www.nmc.eu

nmc Deutschland GmbH
Weierhausstr. 8b - D-64646 Heppenheim - Deutschland
Tel.: +49 6252 967-0 - Fax: +49 6252 967-4 44
info@nmc-deutschland.de - www.nmc.eu

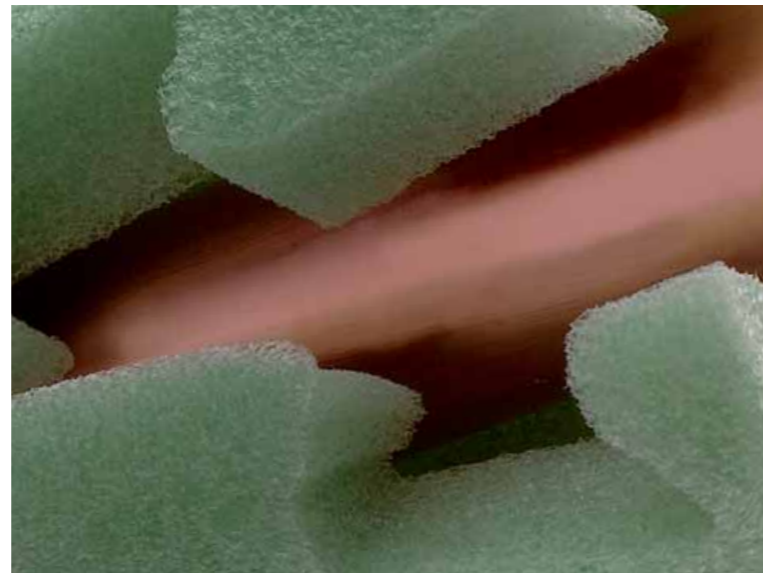


DWIIC01 - 09/2009 © NMC sa, 2009 - Resp. Publisher: NMC sa - GerfNoel/Str. - B4731 B5ynaten



360 Grad Innovation





2"
Type :
60-15 mm

1 1/2"
Type :
48-15 mm

CLIMASNAP®

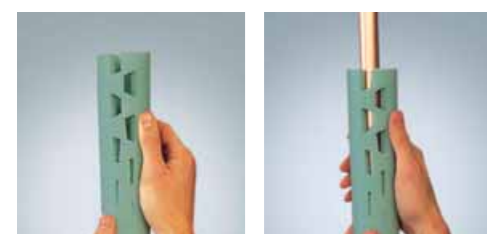


Endlich Schluß mit den unnötigen Energieverlusten bei Heizungsrohren - mit CLIMASNAP® geht's durch den patentierten Snap-Verschuß besonders schnell und umweltfreundlich.

Die Vorteile von CLIMASNAP® auf einen Blick:

- Ausgezeichnete Isoliereigenschaften (Wärmeleitzahl 0,045 W/mK bei 40°C) (ausser Ø 60)
- Verminderung der Heizenergieverluste um bis zu 50%
- Material: Rundextrudierter Polyethylenschaum mit geschlossenzelliger Struktur, deshalb auch enorm flexibel
- Physiologisch und chemisch neutral
- FCKW- und HFCKW-frei, recyclingfähig
- Brandklasse: B2 nach DIN 4102
- Einsetzbar von -40°C bis +100°C
- Einfachste Verarbeitung durch 'snappen' statt kleben!

DER „SCHNAPPVERSCHLUSS“



Ziehen Sie einfach die „Biberschwänze“ vorsichtig auseinander und legen Sie die Isolierung um das Rohr und drücken Sie die CLIMASNAP®-Schale wieder zusammen. Nach einiger Zeit ist der Verschuß kaum noch zu sehen

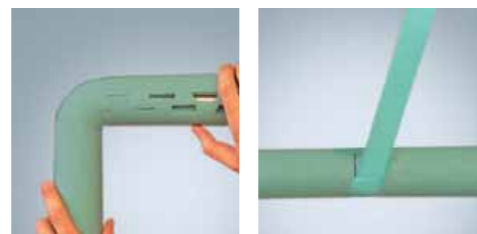
WIE ISOLIERE ICH... ... EINE KRÜMMUNG



Ermitteln Sie zuerst den Radius, indem Sie ein Metermaß an das Krümmungsende anlegen und das andere Ende mit dem Daumen anpeilen. In unserem Beispiel sind es etwa 2,5 cm.

Bei Radien von 2 bis 5 cm macht man zwei Kerbschnitte mit je 45°. Lassen Sie zwischen den Kerben ca. 1 cm Raum. Bei Radien unter 2 cm reicht eine einzige Kerbe mit 90°.

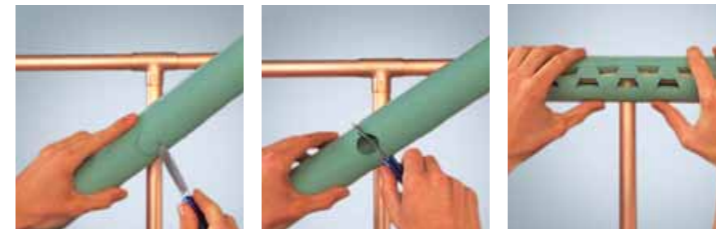
Bei Radien über 5 cm benötigen Sie drei Kerbschnitte zu jeweils 30°.



Jetzt läßt sich die Isolierung ganz einfach über den Bogen ziehen. So sieht Maßarbeit aus!

Zur perfekten Verarbeitung kleben Sie die Enden anhand des selbstklebenden Vinylbandes CLIMATAPE® zusammen.

... EIN T-STÜCK



Schneiden Sie zuerst ein Loch in den waagrecht zu verlegenden Rohrmantel - etwas größer als der Durchmesser des abzweigenden Rohres.

Öffnen Sie jetzt den Rohrmantel und schneiden Sie ihn vom Loch bis zur Mantelöffnung auf.

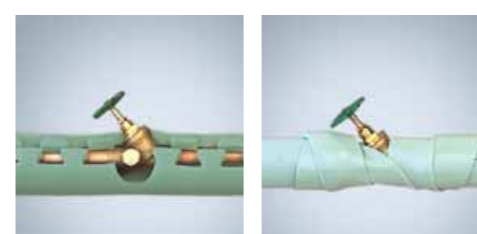
Legen Sie das Teilstück um das Rohr und schließen Sie es.



Jetzt das Gegenstück nehmen, einen Sattelschnitt durchführen ...

... den Mantel öffnen, um das abzweigende Rohr legen und schließen. Das war's!

... EIN SCHRÄGSITZENDES VENTIL



Schneiden Sie ein entsprechend schräges Loch durch den „Snapverschuß“ bzw. durch die Mantelöffnungen. Dann öffnen und mit einem Messer eine Vertiefung für die Verschraubung auskehlen. Schwer zugängliche Stellen isolieren Sie einfach und schnell mit dem selbstklebenden CLIMABAND®.

DIE CLIMASNAP® MESSSCHABLONE



1 1/4"
Type :
42-15 mm

IHR PERSÖNLICHER BEDARF

Trennen Sie diese Meßschablone einfach ab und ermitteln Sie damit die Durchmesser der bei Ihnen verlegten Rohre. Dann messen Sie mit dem Metermaß aus, wieviele CLIMASNAP® Rohrisolierungen Sie von jeder Type brauchen.

Tragen Sie hier Ihren persönlichen Bedarf ein:

TYPE	Anzahl benötigter Meter:
12-15	
15-15	
18-15	
22-15	
28-15	
35-15	
42-15	
48-15	
60-15	

1"
Type :
35-15 mm

3/4"
Type :
28-15 mm

1/2"
Type :
22-15 mm

1/4"
Type :
12-15 mm

1/4"
Type :
15-15 mm

3/8"
Type :
18-15 mm