



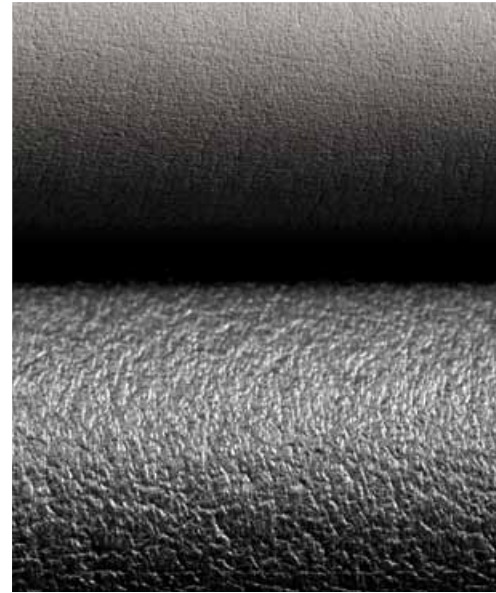
insulation technologies







Introduktion	4 – 5
CLIMAFLEX®	6 – 13
INSUL-TUBE®	14 – 21
Integrated Solutions	22 – 25
Made by NMC	26 – 27
Rund um Schutz, Schönheit und Spaß	28 – 29
Verantwortung Umwelt	30 – 31



NMC
Rund um Komfort und Sicherheit



Seit je haben Menschen das Bedürfnis nach Wärme und Sicherheit. So bedeutete Feuer für unsere Vorfahren überleben. Heute, in der Zeit von Ressourcenknappheit, Hektik und Anonymität, weht uns täglich ein rauer Wind entgegen. Geblieben ist deshalb der Wunsch nach Schutz und Geborgenheit.

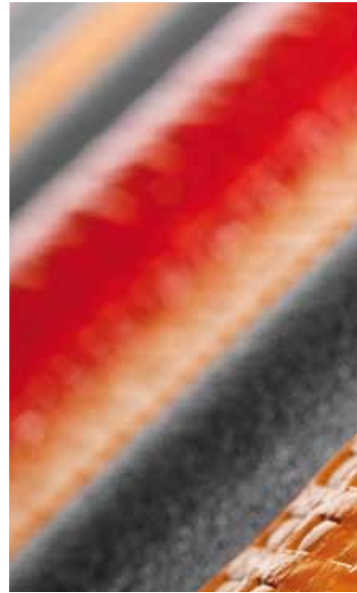
Die Zukunft der Erde, und damit der Menschheit, wird wesentlich davon abhängen, wie besonnen wir mit den verbleibenden Energieträgern umgehen und welche Innovationen sich im Bereich der Energieproduktion und -nutzung durchsetzen werden. Der Einsatz von umweltschonenden, energieeffizienten Baustoffen leistet dabei einen wichtigen Beitrag. Intelligente Materialien und deren umweltschonende Produktion setzen sich zum Ziel, den Lebenszyklus von Energie drastisch zu verlängern. So bleibt die Welt für uns und unsere Kinder lebenswert.

Wir von NMC, sorgen seit einem halben Jahrhundert mit ideenreichen Produkten und hoch entwickelter Technologie nachhaltig für ein gutes Gefühl. Unsere Kernkompetenz liegt in Entwicklung, Produktion und internationaler Vermarktung von technischen Schäumen. Wir beherrschen die entsprechenden Technologieverfahren, Rohstoffe zu verarbeiten und in einem hoch komplexen und präzisen Produktionsprozess zu kombinieren. Die daraus resultierenden Lösungen bieten Schutz und Innovation, Schönheit und Komfort oder machen ganz einfach nur Spaß.

NMC bietet Sicherheit und Komfort: Im Kompetenzbereich Gebäudetechnik kreieren wir Lösungen, die nach Installation in den vielfältigsten Anwendungsgebieten über Jahrzehnte wirksam Kälte und Wärme, Feuchtigkeit und Trockenheit, Lärm und Ruhe voneinander trennen oder im optimalen Verhältnis miteinander verbinden. Damit leisten sie einen erheblichen Beitrag zur Ausbalancierung der Grundelemente Feuer, Wasser, Erde und Luft im Lebensumfeld der Menschen. Ein zentrales Produktsegment bilden hier unsere Isolationslösungen für die Bereiche Heizung und Sanitär, Kälte und Klima, Solar- und Hochtemperaturanlagen.

Um den vielfältigen Bedürfnissen im Bereich der Isolation gerecht zu werden, führen wir zwei verschiedene Produktlinien: CLIMAFLEX, das Fachkonzept für Sanitär- und Heizungsanwendungen auf Polyethylenbasis, das sich durch niedrige Einstandskosten und Polyvalenz auszeichnet, und das Profikonzept INSUL-TUBE® aus synthetischem Kautschuk mit spezifischen und zuverlässigen Lösungen für alle Anwendungsbereiche.

NMC – schafft Geborgenheit durch Technik.



CLIMAFLEX®

Das Fachkonzept



Werden von der Isolation hohe Formbeständigkeit und Qualität, optimales Preis-Leistungs-Verhältnis und einfache Verarbeitung erwartet, dann ist CLIMAFLEX® auf Polyethylenbasis die richtige Wahl.

CLIMAFLEX®, das Fachkonzept für die perfekte Rohrisolierung in Sanitär- und Heizungsbereich, basiert auf FCKW-freiem geschlossen- und feinzelligem Polyethylenschaum, ist alterungsbeständig und lässt sich sehr leicht verarbeiten. Die Produkt- und die Formenvielfalt eröffnen ungeahnte Möglichkeiten, sodass auch komplexe Lösungen realisierbar werden.

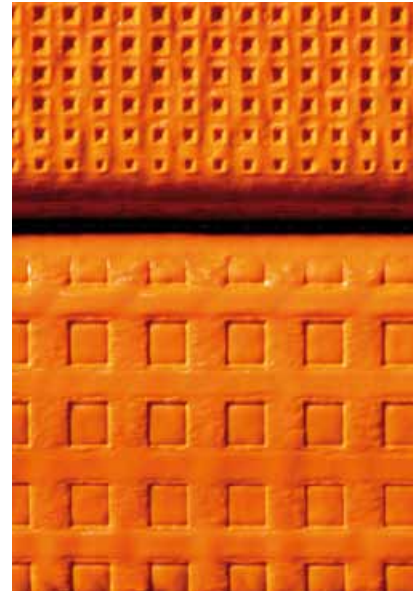
In Kombination mit den nationalen und internationalen Prüzfertifikaten wird CLIMAFLEX® zum idealen Werkstoff für die Sanitärisolierung.

Nicht nur die Wirtschaftlichkeit, sondern auch Umweltaspekte stehen im Zentrum von CLIMAFLEX®. Werden in einem Einfamilienhaus Heizungs- und Warmwasserleitungen mit CLIMAFLEX® isoliert, lassen sich unter realistischen Bedingungen pro Quadratmeter Wohnfläche im Jahr 1,21 Liter Heizöl einsparen. In einem Einfamilienhaus mit 170 m² Wohnfläche werden so mehr als 200 Liter Heizöl und damit wertvolle Energie gespart. Bei einem angenommenen Literpreis von 0,65 Euro ergibt sich so ein jährliches Sparpotenzial von über 130 Euro – ein signifikanter Beitrag zur Reduzierung des CO₂-Ausstoßes und damit zum Schutze der Umwelt. Allein schon durch die hier erwähnte Maßnahme werden pro Jahr 562 Kilogramm CO₂ weniger in die Atmosphäre freigesetzt. Rohrisolierungen sind somit keine Kostenfaktoren, sondern Investitionen in unsere Zukunft.

Die folgenden Seiten geben Ihnen einen Überblick über die vielfältigen Varianten und Anwendungsgebiete von CLIMAFLEX®: von der zeitsparenden Rohrisolierung CLIMAFLEX® XT mit selbstklebendem Verschlussystem über CLIMAFLEX® STABIL, der Isolierung mit Schutzummantelung gegen mechanische und klimatische Beanspruchung, bis hin zu CLIMAFLEX® SPIRAL, als großformatigem und selbsttragendem Lüftungsrohr.

CLIMAFLEX® – schützt die Umwelt und spart Geld.

- höchst wirtschaftlich
- leicht zu verarbeiten
- widerstandsfähig
- formstabil



CLIMAFLEX®



Rohrisolierung aus geschlossenzelligem Schaum auf Basis von Polyethylen für den Einsatzbereich Heizung und Sanitär.

- EnEV und DIN 1988 Teil 2
- $\lambda = 0,038 \text{ W/mK}$ bei 40° C
- Brandverhalten: B1
- Temperatureinsatzbereich:
– 40° C bis $+100^\circ \text{ C}$
- Körperschalldämmwirkung:
Reduzierung bis zu 23 dB (A)
- Dichte: ca. 30 kg/m^3

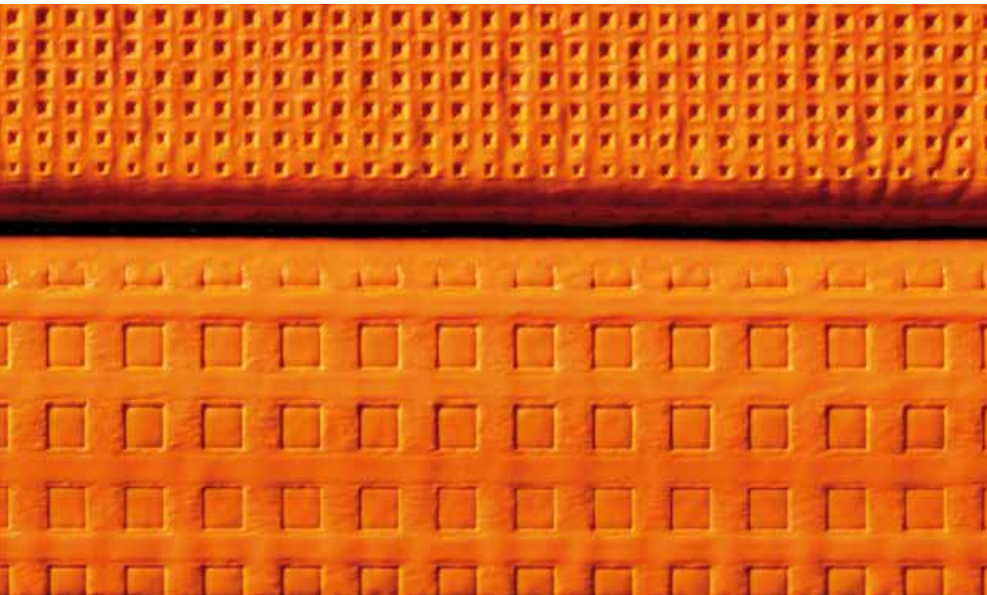
CLIMAFLEX® XT



Rohrisolierung aus Polyethylen für den Sanitär- und den Heizungsbereich, ausgestattet mit zwei selbstklebenden Streifen, deren Spezialkleber eine ebenso schnelle wie dauerhafte Installation garantiert. Einfach die Schutzfolie abziehen, andrücken, fertig.

Wie CLIMAFLEX®, jedoch

- bis zu 50% Zeitersparnis durch zuverlässiges Verschlussystem
- Temperatureinsatzbereich:
– 40° C bis $+85^\circ \text{ C}$



CLIMAFLEX® STABIL



Im Fokus von CLIMAFLEX® STABIL steht ausser der exzellenten Produktqualität von CLIMAFLEX® seine spezielle PE-Schutzummantelung. Diese verhindert äussere mechanische Beschädigung und schützt wirksam vor Feuchtigkeit. Kurz gesagt, exzellente Qualität sowie saubere und sichere Verarbeitung.

Wie CLIMAFLEX®, jedoch

- unempfindlich gegen mechanische Beanspruchung und Feuchtigkeit

EXZENTROFLEX®



EXZENTROFLEX®, die Lösung für geringe Estrichaufbauhöhen.

Die exzentrisch extrudierte Rohrinsolierung aus Polyethylen mit der robusten PE-Außenhaut für die Isolation von Leitungen im Fußbodenbereich nach EnEV bietet konstruktionsbedingt hohe Kippstabilität.

- $\lambda = 0,040 \text{ W/mK}$ bei 40 °C
- Dichte: ca. 35 kg/m^3
- Brandverhalten: B1
- Temperatureinsatzbereich: -40 °C bis $+100 \text{ °C}$
- Körperschalldämmwirkung
- reduzierte Estrichaufbauhöhe durch exzentrisches Profil
- erhöhter Trittschallschutz
- Unempfindlich gegen mechanische Beanspruchung und Feuchtigkeit
- EnEV Anhang 5, Zeile 7

EXZENTROFLEX® COMPACT



EXZENTROFLEX® COMPACT, die intelligente Weiterentwicklung von EXZENTROFLEX®, ermöglicht Isolation bei noch niedrigerer Aufbauhöhe und noch engerer Rohrverlegung. Durch die rechteckige, kippstabile Bauweise werden Schwachstellen und damit Schallbrücken im Estrich vermieden.

- $\lambda = 0,040 \text{ W/mK}$ bei 40 °C
- Dichte: ca. 35 kg/m^3
- Brandverhalten: B2
- Temperatureinsatzbereich: -40 °C bis $+100 \text{ °C}$
- Körperschalldämmwirkung
- minimale Estrichaufbauhöhe durch kompaktes Profil
- erhöhter Trittschallschutz
- unempfindlich gegen mechanische Beanspruchung und Feuchtigkeit
- EnEV Anhang 5, Zeile 7



CLIMAFLEX® ROLL



Isolationsmatten aus geschlossenzelligem und vernetztem Polyethylenschaum zur Isolierung von Luftkanälen, Behältern oder großformatigen Rohren.

- $\lambda = 0,039 \text{ W/mK}$ bei 40 °C
- Brandklasse: B1
- Temperatureinsatzbereich: -40 bis $+100 \text{ °C}$
- Dichte: ca. 30 kg/m^3
- Maßgerechte Verarbeitung

CLIMAFLEX® LS



Flexibler Schlauch aus Polyethylen, zur Isolierung von Abwassersystemen. CLIMAFLEX® LS schützt wirkungsvoll und dauerhaft vor Körperschallübertragung, Schwitzwasser und Korrosion.

- Brandklasse: B1
- Temperatureinsatzbereich: -40 bis $+100 \text{ °C}$
- Dichte: ca. 40 kg/m^3
- Körperschalldämmwirkung

CLIMAFLEX® STABIL ABFLUSS



Geschlossenzelliges Weichschaum-polyethylen mit robuster Außenhaut und montagefreundlicher Innengleitfolie sorgt für Körperschalldämmung bei Gussrohren (SML) und Kunststoffrohren (HT) im Sanitärbereich.

- Brandklasse: B2
- Temperatureinsatzbereich: -45 bis $+95 \text{ °C}$
- Körperschalldämmwirkung
- robuste Außenhaut schützt vor mechanischer Beanspruchung, Schwitzwasser und Korrosion.



CLIMAFLEX® SCHUTZSCHLAUCH



Geschlossenzelliges Weichschaum-polyethylen mit robuster Außenhaut und Innengleitfolie.

Geeignet für Kaltwasserleitungen gemäß DIN 1988 Teil 2 und Bereiche ohne Anforderungen nach EnEV.

- $\lambda = 0,040 \text{ W/mK}$ bei 40°C
- Brandklasse: B2
- Temperatureinsatzbereich: -40 bis $+95^\circ\text{C}$
- Körperschalldämmwirkung
- robuste Außenhaut schützt vor mechanischer Beanspruchung, Schwitzwasser und Korrosion.

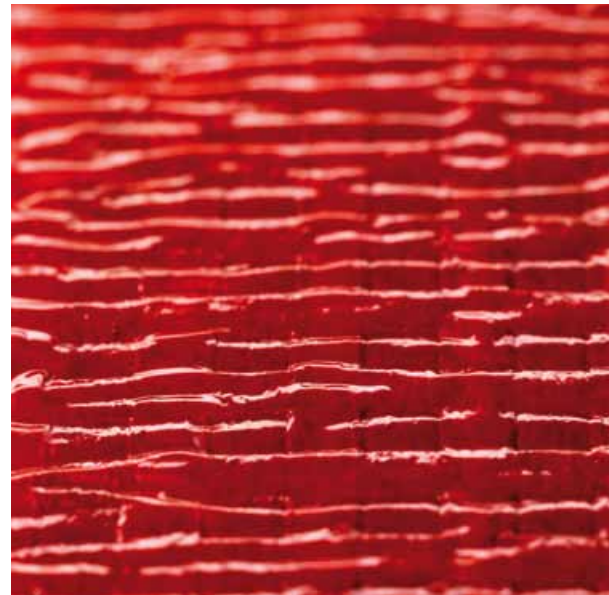
CLIMAFLEX® SPIRAL



CLIMAFLEX® SPIRAL, das patentierte Spiralsystem von NMC, eröffnet neue Dimensionen in der Isoliertechnik in Sanitär- und Heizungsbereich. Extreme Rohrquerschnitte lassen sich dank CLIMAFLEX® SPIRAL rasch und ohne den sonst üblichen, mühseligen Aufwand des Zuschneidens und des Anpassens isolieren.

- $\lambda = 0,045 \text{ W/mK}$ bei 40°C
- Brandklasse: B1
- Dichte: ca. 30 kg/m^3
- Geringes Gewicht
- Luftundurchlässig
- Korrosionsfrei

Durch seine Leichtigkeit, seine Luftundurchlässigkeit, seine Korrosionsfreiheit und seine hochflexible Verlegung wird CLIMAFLEX® SPIRAL auch im Lüftungsbereich zur genialen Lösung. Im Gegensatz zur konventionellen Metalltechnik sind so schnelle und preisgünstige Installationen realisierbar.

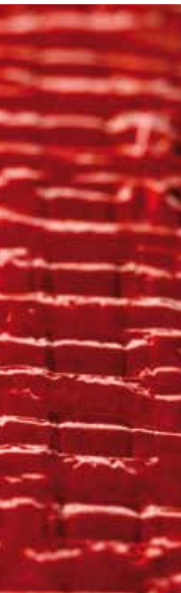


Zubehör



- 1 Universalkleber NMC fix (200, 500, 1000 und 2500 ml)
- 2 PVC – Klebeband in Rot und Silbergrau
- 3 Gewebeband in Rot, Silbergrau und Orange
- 4 NMC Montagekoffer (inkl. Messer, Zollstock, Stanzeisen und Schabloneinsatz)

- 5 CLIMAFLEX® Clips
- 6 NMC Gluemaster – Leimapplikator
- 7 CLIMAFLEX® PE – Selbstklebeband
- 8 Wickelstreifen mit PE – Schutzfolie in Rot und Silbergrau



Anwendungsbereiche

	Heizungsrohre (außer im Fußbodenbereich)	Abwasserrohre	Warm- und Kaltwasserleitungen (außer im Fußbodenbereich)	Ventilationsrohre	Heizungsrohre im Fußbodenbereich	Warm- und Kaltwasserleitungen im Fußbodenbereich	Großformatige Rohre	Leitungen ohne Anforderungen
CLIMAFLEX®	++		++					+
CLIMAFLEX® XT	++		++					+
CLIMAFLEX® ROLL	+	+	+	+			++	+
CLIMAFLEX® STABIL	++		++		+	+		+
EXZENTROFLEX®					++	++		+
EXZENTROFLEX® COMPACT					++	++		+
CLIMAFLEX® LS		++					+	
CLIMAFLEX® STABIL ABFLUSS		++					+	
CLIMAFLEX® SCHUTZSCHLAUCH								++
CLIMAFLEX® SPIRAL				++			++	

+ Möglicher Anwendungsbereich
 ++ Idealer Anwendungsbereich



INSUL-TUBE®

Das Profikonzept



Werden von der Isolierung hohe Elastizität und extreme Kälte- oder extreme Hitzebeständigkeit verlangt, dann ist NMC INSUL-TUBE® aus synthetischem Kautschuk die richtige Wahl.

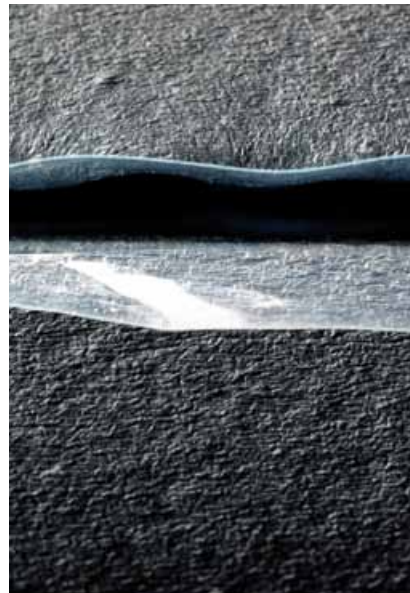
INSUL-TUBE®, das Profikonzzept in unserem Isolationsortiment basierend auf synthetischem, geschlossenzelligem Kautschuk, ist zeitsparend in der Montage, äußerst passgenau und wird hochprofessionellen Ansprüchen gerecht. Dies ist insbesondere im Nichtwohnungs-, Anlagen- und Industriebau von größter Wichtigkeit, dort, wo höchste Flexibilität und grosse Produktvielfalt von zentraler Bedeutung sind. INSUL-TUBE® verfügt über eine niedrige Wärmeleitfähigkeit gepaart mit einem hohen Wasserdampfdiffusionswiderstand, welche die Energieeffizienz und die Lebensdauer der gedämmten Anlagen wesentlich erhöhen. Darüber hinaus erfüllt INSUL-TUBE® die hohen länderspezifischen Anforderungen des Brandverhaltens und verfügt selbstverständlich über die notwendigen Prüfzertifikate.

Ausser den üblichen Anwendungsgebieten Sanitär und Heizung liefert INSUL-TUBE® somit qualifizierte Lösungen für den Kälte- und den Klimabereich und lässt sich vorzüglich in Solar-/Hochtemperatursektor einsetzen. Bei Temperaturen jenseits der 100 Gradmarke glänzt INSUL-TUBE® HITEMP mit hervorragenden Isolationswerten. Auch im extremen Kältebereich, bei Temperaturen bis minus 40 Grad Celsius, leistet das hochelastische INSUL-TUBE® exzellente Dienste.

Verschaffen Sie sich einen Überblick über die speziellen Einsatzbereiche und Möglichkeiten von INSUL-TUBE®: von der Stangenware INSUL-TUBE® mit verschiedenen Montageoptionen, über INSUL-TUBE® COIL, der Schlauchvariante, die den Verschnitt minimiert, bis hin zu INSUL ROLL und INSUL-SHEET®, der Matten- oder Rollenware für die Isolierung von großflächigen und formspezifischen Bauteilen.

INSUL-TUBE® – hochprofessionell, zuverlässig und passgenau.

- hochtemperatur- und kältebeständig
- schnelle und einfache Verarbeitung



INSUL-TUBE® H



Flexible Rohrinsolierung aus Kautschuk für Sanitär und Heizung nach EnEV und DIN 1988 Teil 2. Die hohe Elastizität ermöglicht ein einfaches Überschieben der Isolierung auf die Rohrleitung.

- $\lambda = 0,040 \text{ W/mK}$ bei 40 °C
- Brandklasse: B1/B2
- Temperatureinsatzbereich:
– 40 bis $+105 \text{ °C}$
- Körperschalldämmwirkung
- Dichte: $45 - 80 \text{ kg/m}^3$

INSUL-TUBE® H XT



Rohrinsolierung aus Kautschuk in INSUL H-Qualität, zusätzlich mit zwei Selbstklebestreifen versehen. Besonders geeignet für alle Fälle, in denen nach der Rohrinstallation isoliert werden muss.

Wie INSUL-TUBE® H, jedoch

- bis zu 50% Zeitersparnis durch integriertes Selbstklebeverschlussystem

INSUL-TUBE® H COIL



Rohrinsolierung aus Kautschuk in INSUL H-Qualität, aufgerollt zu einem Endlosschlauch, sodass der Verschnitt und die Anzahl Stoßverklebungen auf ein Minimum reduziert werden können.

Wie INSUL-TUBE® H, jedoch

- Minimierung des Verschnitts und der Anzahl der Stoßverklebungen durch Endlosschlauch



INSUL-TUBE® HITEMP



Flexible Rohrisolierung aus Kautschuk für den Einsatz in Bereichen mit Anwendungstemperaturen von bis zu 150 °C oder zur Isolierung von Solaranlagen.

- Temperatureinsatzbereich: - 40 bis +150°C
- $\lambda = 0,044 \text{ W/mK}$ bei 40 °C
- Brandklasse: B2
- Dichte: 45 – 80 kg/m³
- konzipiert für den Hochtemperaturbereich von Solaranlagen

INSUL ROLL HITEMP



Isoliermatten aus Kautschuk für den Hochtemperatur- oder den Solarbereich.

Wie INSUL-TUBE® HITEMP

INSUL-TUBE® HITEMP COIL



Flexible Rohrisolierung aus Kautschuk im praktischen Dispenser für den Hochtemperatur- und den Solarbereich. Minimiert den Verschnitt und die Anzahl der Verklebungen.

Wie INSUL-TUBE® HITEMP, jedoch

- Minimierung des Verschnitts und der Anzahl Stoßverklebungen durch Endlosschlauch



INSUL-TUBE®



Flexible Rohrisolierung aus Kautschuk aus geschlossenzelligem Schaum für den Bereich Kälte und Klima. Die geschlossenzellige Struktur und der gute Wasserdampfdiffusionswiderstand des Materials verhindern Kondenswasserbildung auf kalten Rohren und garantieren dauerhafte Energieeinsparungen.

- $\lambda = 0,036 \text{ W/mK}$ bei 0 °C
- $\mu > 5000$
- Brandklasse: B1/B2
- Temperatureinsatzbereich:
– 40 bis +105 °C
- Körperschalldämmwirkung
- Dichte: 45 – 100 kg/m³

INSUL-TUBE® XT



Flexible Rohrisolierung aus Kautschuk für den Klima- und den Kältebereich mit zwei selbstklebenden Streifen, die eine einfache und schnelle Montage ermöglichen.

Wie INSUL-TUBE®, jedoch

- bis zu 50% Montagezeitersparnis durch bewährtes Verschlusssystem

INSUL-TUBE® XT/L



Rohrisolierung aus Kautschuk. Die zwei selbstklebenden Streifen sowie die zusätzliche Überlappung mit Klebestreifen garantieren eine schnelle, perfekte und absolut saubere Isolierung, die höchste Ansprüche erfüllt.

Wie INSUL-TUBE®, jedoch

- bis zu 50% Montagezeitersparnis durch Verschlusssystem
- perfektes und passgenaues Ergebnis



INSUL-TUBE® COIL



Flexible Rohrinsolierung aus Kautschuk mit denselben Isoliereigenschaften wie INSUL-TUBE® K. Das Produkt ist in einem praktischen Dispenser aufgerollt. Dies ermöglicht die Isolation durchgehend langer Leitungen mit einem Minimum an Verschnitt und Klebeaufwand.

Wie INSUL-TUBE®, jedoch

- Minimierung des Verschnitts und der Anzahl Stoßverklebungen durch Endlosschlauch

INSUL ROLL/ INSUL ROLL XT



Die Rollenware aus flexiblem geschlossenzelligem Kautschuk für Energieeinsparungen in der Kälte- und der Klimatechnik bietet die gleichen Vorteile gegen Kondenswasserbildung wie INSUL-TUBE® K-Rohrinsolierungen. INSUL ROLL XT, mit dem zusätzlichen selbstklebenden hochfesten Spezialkleber und der Gitternetzverstärkung, für eine schnelle und damit kostengünstige Montage.

- $\lambda = 0,036 \text{ W/mK}$ bei $0 \text{ }^\circ\text{C}$
- $\mu > 5000$
- Brandklasse: B1/B2
- Temperatureinsatzbereich:
– $40 \text{ bis } +105 \text{ }^\circ\text{C}$
- Körperschalldämmwirkung
- Dichte: $45 - 100 \text{ kg/m}^3$

INSUL-SHEET®/ INSUL-SHEET® XT



2 m lange Isoliermatten aus flexiblem Kautschuk zur Isolierung in Kälte- und Klimabereich mit den gleichen technischen Eigenschaften wie INSUL ROLL.

INSUL-SHEET® XT, mit dem zusätzlichen selbstklebenden hochfesten Spezialkleber und der Gitternetzverstärkung, für eine schnelle und damit kostengünstige Montage.

Wie INSUL ROLL



Zubehör



- 1 PVC – Klebeband in Schwarz und Grau
- 2 NMC INSUL Messer
- 3 INSUL HT 3300 Kleber
- 4 INSUL Gluemaster – Leimapplikator

- 5 INSUL Kautschukband in Schwarz und Grau
- 6 Universalkleber NMC® fix (200, 500, 1000 und 2500 ml)
- 7 INSUL Rohrträger



Anwendungsbereiche

	Leitungen in Klima- und Kältebereich	Flächen und großformatige Rohre in Klima- und Kältebereich	Leitungen in Sanitär- und Heizungsbereich	Flächen und großformatige Rohre in Sanitär und Heizungsbereich	Leitungen im Hochtemperaturbereich	Flächen und großformatige Rohre im Hochtemperaturbereich
INSUL-TUBE®	++		+			
INSUL-TUBE® XT	++		+			
INSUL-TUBE® XT/L	++		+			
INSUL-TUBE® COIL	++		+			
INSUL ROLL	+	++	+	++		
INSUL-SHEET®	+	++	+	++		
INSUL ROLL XT	+	++	+	++		
INSUL-TUBE® H			++			
INSUL-TUBE® H XT			++			
INSUL-TUBE® H COIL			++			
INSUL-TUBE® HITEMP					++	
INSUL-SHEET® HITEMP					+	++
INSUL-TUBE® HITEMP COIL					++	

- + Möglicher Anwendungsbereich
- ++ Idealer Anwendungsbereich



Integrated Solutions

Für ein erfolgreiches Ganzes



Subcontracting oder Outsourcing sind längst keine Fremdwörter mehr. Heute, wo bis zu 90% eines Produktes durch Subunternehmen produziert werden, entscheidet die richtige Wahl der Partnerfirmen über Erfolg und Zukunft eines Unternehmens. Bevorzugt werden dabei Lieferanten, die sich besonders hinsichtlich innovativer Fertigungsverfahren und absoluter Zuverlässigkeit in der Logistik auszeichnen. Denn Ziel ist es, im Sinne des ökonomischen Prinzips die Produktionskette zu verkürzen.

Wir von NMC, beliefern mit unseren High-Quality-Produkten und -Komponenten weltweit namhafte Hersteller der Fahrzeugbranche, der Verkehrstechnik, des Hygiene-, des Freizeit- und des Wellnessektors sowie der Baubranche. Dazu gehören auch Weltmarken im Fernwärmebereich und renommierte Sanitär- und Heizungshersteller. Unsere Produktinnovationen reichen dabei von der Verbundrohrvorisolierung bis hin zu Spezialapplikationen, die auf Erdölplattformen eingesetzt werden. Und nicht zuletzt steckt in vielen Markenprodukten, die von Europas führenden Großhandelsketten vertrieben werden, feinste NMC-Technologie.

Doch eine erfolgreiche Partnerschaft basiert in erster Linie auf Vertrauen. Unsere Entwickler, Ingenieure und Produktmanager arbeiten deshalb von Anfang an intensiv mit unseren Kunden zusammen. Dank einer offenen und regen Kommunikation gepaart mit Kompetenz und Einsatzwille entstehen bedürfnisgerechte Lösungen. Denn die Zufriedenheit unserer Kunden ist für uns das schönste Kompliment.

Integrated Solutions – mit unseren Komponenten weltweit vertreten.

- innovativ
- kostenadäquat
- partnerschaftlich
- hochspezialisiert
- just-in-time



Doppelrohrmantel



Zwei mittig verschweißte Rohrisolierungen aus geschlossenzelligem Polyethylenschaum mit robuster PE-Außenhaut. Dieses Rohr wird für bestimmte Anwendungen verwendet, damit parallel laufende Leitungen schneller isoliert werden können.

Spirallösungen



Diese hochflexiblen Lüftungsrohre werden mithilfe der von NMC entwickelten und patentierten Spiraltechnologie hergestellt. Sie eignen sich hervorragend für alle Anwendungen, bei denen das Verarbeiten von starren Lüftungsrohren ein Problem darstellt. Der PE-Schaum verleiht dem Produkt wärmedämmende und schalldämpfende Eigenschaften.

Flexlösungen



Ein flexibler Lüftungsschlauch aus Polyethylen, der sich für zahlreiche Anwendungen im Lüftungsbereich eignet.



Dogbones



Diese aufgrund ihrer Form «Dogbones» genannten Profile kommen im Bereich der Fernwärme zum Einsatz, wo sie als Führung für Vor- und Rücklauf in vorgedämmten Rohrsystemen eingesetzt werden.

Vorisolierung



NMC arbeitet mit einigen namhaften Rohrherstellern der Sanitär- und der Heizungsbranche zusammen und versieht deren Produkte, die internationalen Normen und Standards gerecht werden müssen, mit einer Vorisolierung aus PE-Schläuchen in NMC-Qualität.



NMC beliefert zahlreiche Rohrhersteller für den Sanitär- und den Heizungsbereich mit großen Isolierschlauchspulen von teilweise mehreren hundert Metern Länge. Der Isolierschlauch wird verwendet, damit vorisolierte Rohre hergestellt werden können.



Made by NMC
Innovation rundum



Wenn es um innovative Schaumlösungen geht, ist NMC die richtige Entscheidung. Polyethylen, Kautschuk, Polypropylen, Polyurethan und Polystyrol und unser langjähriges Know-how bilden die Grundlage für problemadäquate und ideenreiche Lösungen.

Mehr als eintausend bestens qualifizierte Mitarbeiter garantieren auf allen Ebenen des Konzerns hochstehende Qualität. Von der Kundenberatung, über die Bestellabwicklung und die Auslieferung bis hin zum einwandfreien Kundenservice.

Zu unserem Leitbild gehört die Selbstreflexion: Zentrale Aspekte wie modernste Technologien, Präzision, Kundenbedürfnisse, Performance, Kreativität, Zuverlässigkeit und Know-how der Mitarbeiter werden durch ein zielorientiertes Management kontinuierlich überprüft und laufend den künftigen Anforderungen angepasst. Dafür steht uns ein hochmodernes Forschungs-, Entwicklungs- und Managementzentrum zur Verfügung.

Made by NMC – Hightechprodukte von A bis Z.

- Innovationstechnologie
- weltweit in Ihrer Nähe – in 80 Ländern
- 17 Filialen
- 48-Stunden Liefergarantie



NMC

Rund um Schutz, Schönheit und Spaß



NMC bietet Schutz und Innovation

Wir entwickeln integrierte Spezialprodukte für Hochtechnologieindustrien. NMC-Sonderlösungen sind in den Fertigungsstraßen mannigfaltiger Unternehmen täglich präsent. Dort leisten sie einen maßgeblichen Beitrag zur einwandfreien Funktion von Fabrikaten oder schützen diese beim Transport innerhalb oder nach der Produktionskette. Ob in der Fahrzeugbranche, in der Architektur oder in der Verpackungsindustrie – NMC begleitet Unternehmen und Konsumenten sicher durchs Leben.

NMC schafft Schönheit und Komfort

Wir machen aus Kunststoffen kunstvolle und ideenreiche Produkte; von der Ziersäule im Garten bis zu der Decken- oder der Fußleiste im Wohnbereich, von der Trittschalldämmung im Parkettboden bis zum Isolationsrohr in der Haustechnik.

NMC macht Spaß

Wir gehen spielerisch mit Schaumstoff um und entwickeln Produkte für den Freizeitbedarf wie Gymnastikmatten, Schwimmhilfen, Sitzkissen, Gartenutensilien und vieles mehr.



Verantwortung Umwelt

So denken und handeln wir



Die Fachwelt staunte, als wir bereits 1988, vor beinahe 20 Jahren, unsere Produktion nicht nur auf FCKW-freie, sondern sogar auf HFCKW-freie Prozesse umstellten. Schon damals erahnten wohl unsere Aktionäre, das Management und unsere Ingenieure, welche Bedeutung die globale Klimaerwärmung im dritten Jahrtausend einnehmen wird.

So recyceln wir bereits heute nahezu 100 Prozent des produktionsbedingten Rest- und Ausschussmaterials aus Polyethylen und lassen dieses wieder in die Produktion einfließen. Da der Produktionsausschuss dank präziser Technologie und kompetenten Mitarbeitern sehr gering ausfällt, können wir sogar Überkapazitäten auf dem freien Recyclingmarkt auffangen.

Auf diese Weise optimieren wir den ohnehin schon geringen Energiebedarf, den die Erzeugung unserer Produkte benötigt. Verglichen mit anderen Baustoffen wie Mineralwolle, einem noch heute in der weltweiten Isolationsbranche oft eingesetzten Werkstoff, der während des Produktionsprozesses einen erhöhten Energiebedarf benötigt, werden so Rohstoffe geschont.

Die Verantwortung gegenüber der Umwelt wird unser Tun auch in Zukunft prägen – bei der Entwicklung künftiger Produkte, beim sinnvollen Einsatz logistischer Systeme, aber auch beim mutigen Hinterfragen von eingespielten Prozessen und Gewohnheiten.

Verantwortung Umwelt – einfach unserer Zukunft zuliebe.

nmc Deutschland GmbH

Weierhausstr. 8b – D-64646 Heppenheim – Deutschland
Tel.: +49 6252 967-0 – Fax: +49 6252 967-4 44
E-Mail: info@nmc-deutschland.de

www.nmc.eu

NMC sa

Gerf-Noël-Straße – B-4731 Eynatten – Belgien
Tel.: +32 87 85 85 00 – Fax: +32 87 85 85 11
E-Mail: info@nmc.eu

